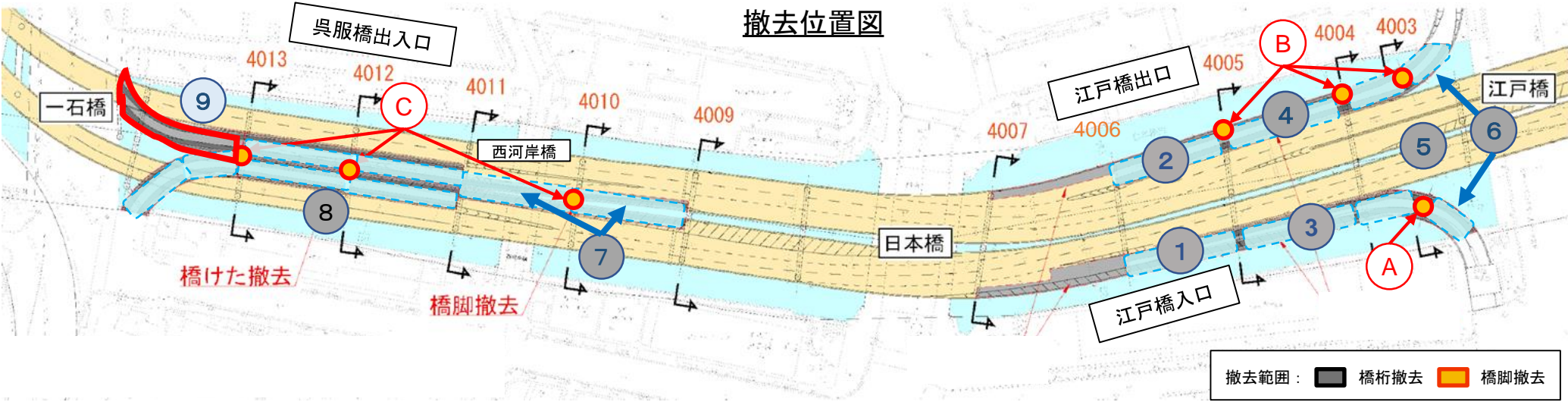


① 呉服橋・江戸橋出入口撤去工事の進捗状況

○ 日本橋川の河川内において、橋桁撤去・橋脚撤去の工事を進めています。



床版・橋けた撤去

対象範囲	予定時期
①～⑥ 江戸橋出入口	2022年12月撤去済み
⑦ 呉服橋出入口	2023年 2月撤去済み
⑧ 呉服橋出入口	2023年 9月撤去済み
⑨ 呉服橋出入口	2023年 9～12月頃

橋脚撤去(浚渫含む)

対象範囲	予定時期
A 江戸橋入口 (1カ所)	2023年 4～12月頃
B 江戸橋出口 (3カ所)	2023年 4～12月頃
C 呉服橋出入口 (3カ所)	2023年7月～2024年2月頃

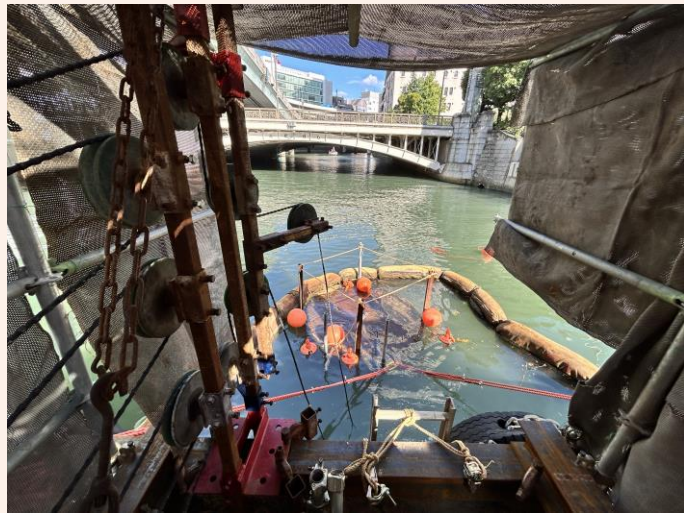
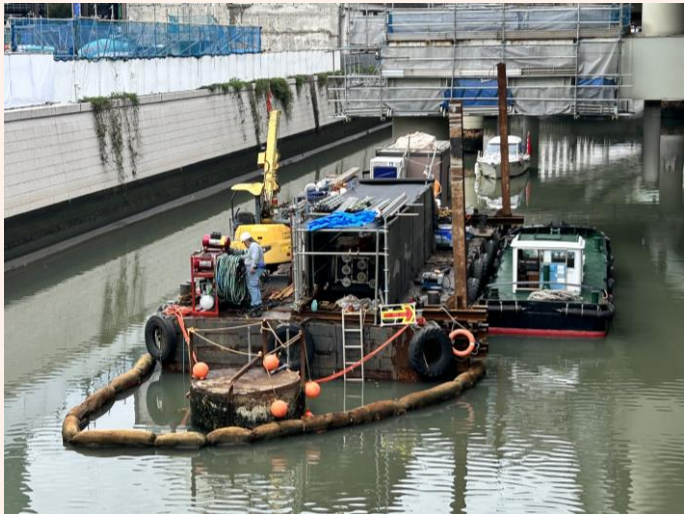
① 呉服橋・江戸橋出入口撤去工事の進捗状況

○ 呉服橋出入口は、橋げた撤去を実施しています。

○ 江戸橋出入口の橋脚撤去を実施しています。



呉服橋入口の橋げた撤去状況



江戸橋出口の橋脚撤去状況

②日本橋北詰交差点付近、資材等搬入用立坑工事の進捗状況

○ 資材等搬入用立坑のための土留を施工しています。

※資材等搬入用立坑とは・・・
 今後の首都高地下ルートトンネル工事で半蔵門線が近接するため、事前に半蔵門線の防護工が必要なり、その防護工の資材を半蔵門線の構造物内に投入するための立坑になります。



写真1 資材投入立坑のH鋼杭建込みのための掘削作業(夜間)



写真2 メトロ地下通路及び仮壁設置作業 (夜間)

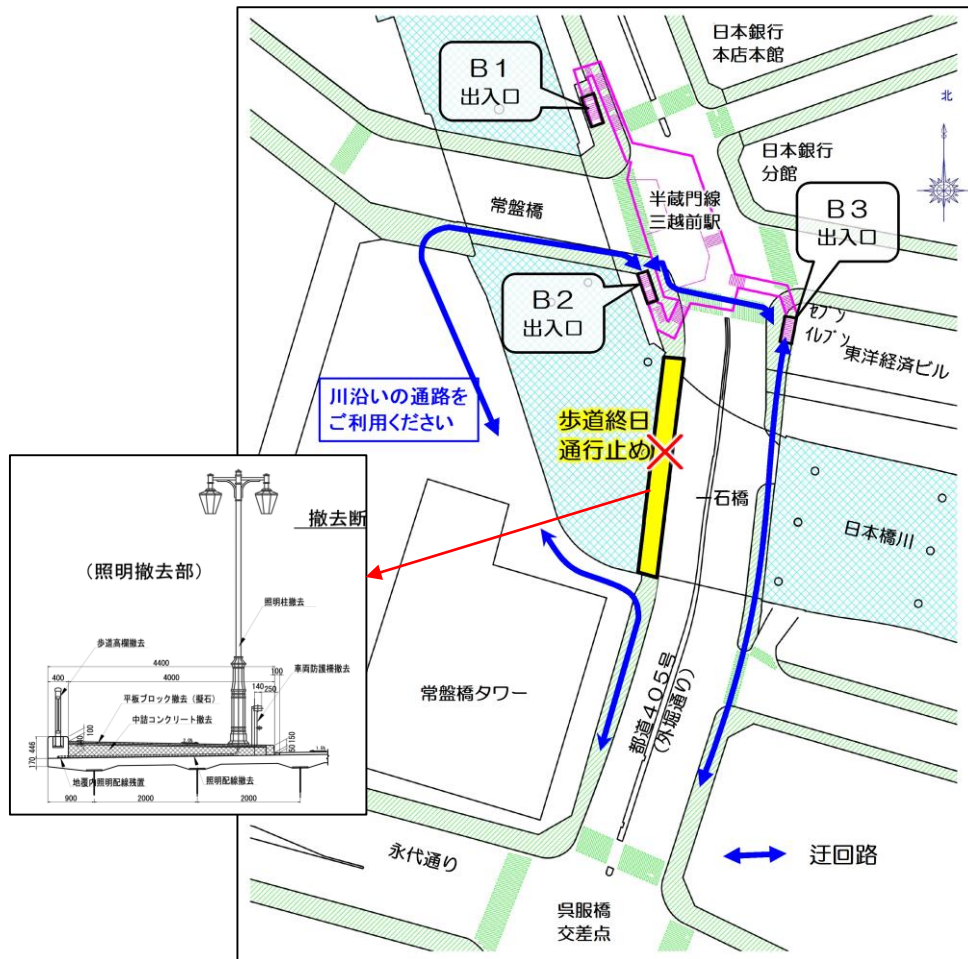


③一石橋付近の工事進捗状況

○一石橋架替のため、上流側の歩道を通行止めにして車道にする作業をしています。

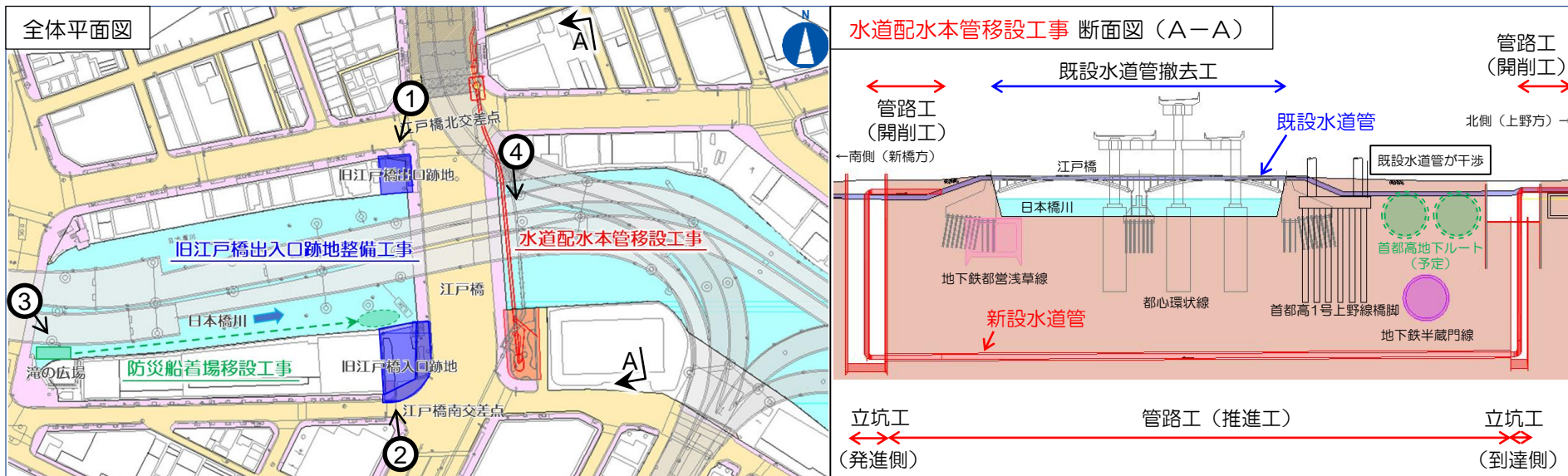


一石橋歩道通行止状況



- ①通行止め箇所周辺に警備員や案内看板を設置して迂回路を案内しています。
- ②歩道の照明灯やガードレールなどを撤去し、車道舗装に打替えます。

当工事の工事内容の概要

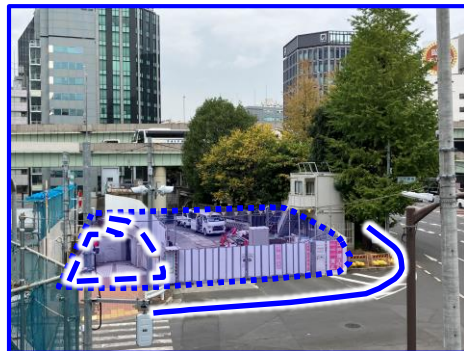


①旧江戸橋出口跡地



- — 地上部の既設構造物を撤去します
- ■ ヤードの整備を行います

②旧江戸橋入口跡地



- — 歩道の整備を行います
- — 既設構造物を撤去します
- ■ ヤードの整備を行います

③既設防災船着場



- — 防災船着場を旧江戸橋入口跡地付近に仮移設します
 (首都高地下ルート供用後)
 既設位置へ戻す予定

④既設水道管



- — 既設水道管を移設します

※現時点での予定であり、関係各所との協議により変更になる可能性があります。