

# ～出産・子育ての安心をサポート～

## バースデーサポートを実施しています

2歳を迎えた子どもがいる家庭の子育てを応援するため、育児用品などと交換できるWebカタログギフトを配布しています。また、アンケートを通じて、子育ての状況をお聞きし、情報提供や相談支援を行っています。

### 対象

2歳の誕生日を迎えた子どもがいる世帯

### ギフトの内容

- Webカタログギフト
- 第1子 6万円相当
- 第2子 7万円相当
- 第3子以降 8万円相当

### 支給要件

・子どもの2歳の誕生日時点

で、子どもと保護者が区内に住民登録されていること。  
・保健所から送付する案内により、専用のWebサイトで育児に関するアンケートへ回答すること。

◎アンケートへの回答や商品交換サイトへの登録には期限があります。

◎必要に応じて面談などを実施する場合があります。

問 中央区保健所健康推進課 付係

☎(3541)5930



詳しくは区HPへ



## 「妊婦等包括相談支援事業」 「妊婦のための支援給付」

妊婦・子育て世帯が安心して出産・子育てできるよう、妊娠期から出産・子育てまで継続して必要な支援につなぐ取り組みを実施しています。また、経済的支援として、妊婦支援給付金を妊娠期と出産後の2回に分けて支給します。

### 妊婦等包括相談支援事業

出産・育児についての面談などを実施することで、支援につなぐ伴走型相談支援を行っています。

- ・妊娠届提出後の妊婦面談
- ・妊娠8カ月頃の面談(アンケートによる希望者のみ)
- ・出生後の新生児訪問

### 妊婦のための支援給付

- ・1回目  
妊婦面談後に、妊娠1回につき5万円
  - ・2回目  
新生児訪問後に、胎児1人につき5万円
- ◎いずれも現金(口座振込)で支給します。  
◎受け取りには毎回申請が必要です。

### 対 次の全ての要件に該当する方

- ・申請日時点で区内に住民登録があること
- ・令和7年4月1日以降に、妊婦であること
- ・国の旧事業である出産応援ギフト、



または他の自治体で妊婦支援給付金(現金やクーポンなど)の支給を受けていないこと

◎妊娠を継続されなくなった方でも、要件を満たしていれば対象になります。

問 中央区保健所健康推進課

☎(3541)5930



詳しくは区HPへ

## 子宮がん・乳がん検診を5月1日から実施します

### 子宮がん検診

対 区内在住で令和9年3月31日時点の年齢が20歳以上の偶数歳の女性および昨年度子宮がん検診を受診していない21歳以上の奇数歳の女性

内 子宮頸がん検診(問診、視診、細胞診、内診)

◎子宮頸がん検診受診者で医師が必要と認めた方のみ子宮体がん検診を実施

- 甲 20～78歳の偶数歳の方  
4月下旬に発送した受診券をご覧ください。
- ・80歳以上の偶数歳の方および昨年度未受診の奇数歳の方  
HPまたは問へ電話し、受診券の発送をお申し込みください。



詳しくは区HPへ  
(子宮がん検診)

### 乳がん検診

対 区内在住で令和9年3月31日時点の年齢が36歳以上の偶数歳の女性および昨年度乳がん検診を受診していない37歳以上の奇数歳の女性

内 問診、マンモグラフィー(乳房エックス線)検査

申 受診する医療機関によって、申し込み方法が異なります。

- ①区内検診実施医療機関  
・36歳～78歳の偶数歳の方  
4月下旬に発送した受診券をご覧ください。
- ・80歳以上の偶数歳の方および昨年度未受診の奇数歳の方  
HPまたは問へ電話し、受診券の発送をお申し込みください。
- ②東京都予防医学協会  
電話で問へ。
- ③聖路加国際病院附属クリニック  
申し込み方法など詳しくは、「区のおしらせ ちゅうおう」7月1日

号やHPでお知らせする予定です。

詳しくは区HPへ  
(乳がん検診)



### 共通

日 12月27日までの検診実施医療機関の診療時間中

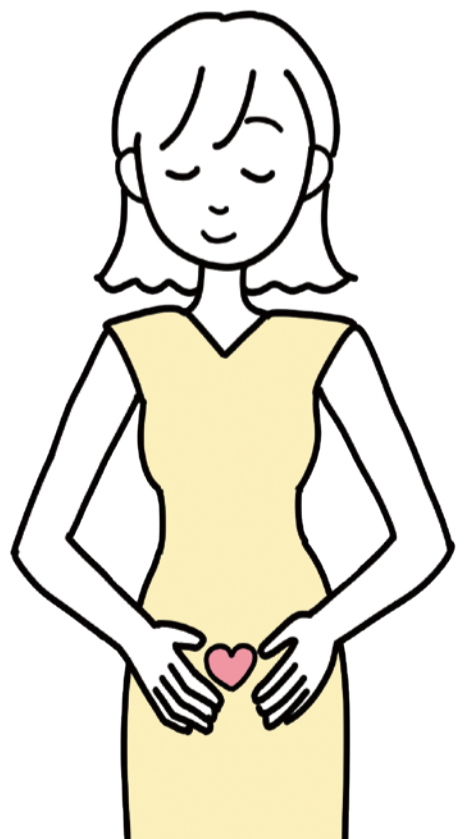
◎東京都予防医学協会については問へ。

費 無料(精密検査および検診内容以外の検査は受診者負担)

◎受診ができない場合など、注意事項はHPをご覧ください。

問 中央区保健所健康推進課健診事業係

☎(3546)5397



### 区の公式HPやSNSをチェック!

区公式ホームページ



X(旧 Twitter)



Instagram



YouTube



LINE

