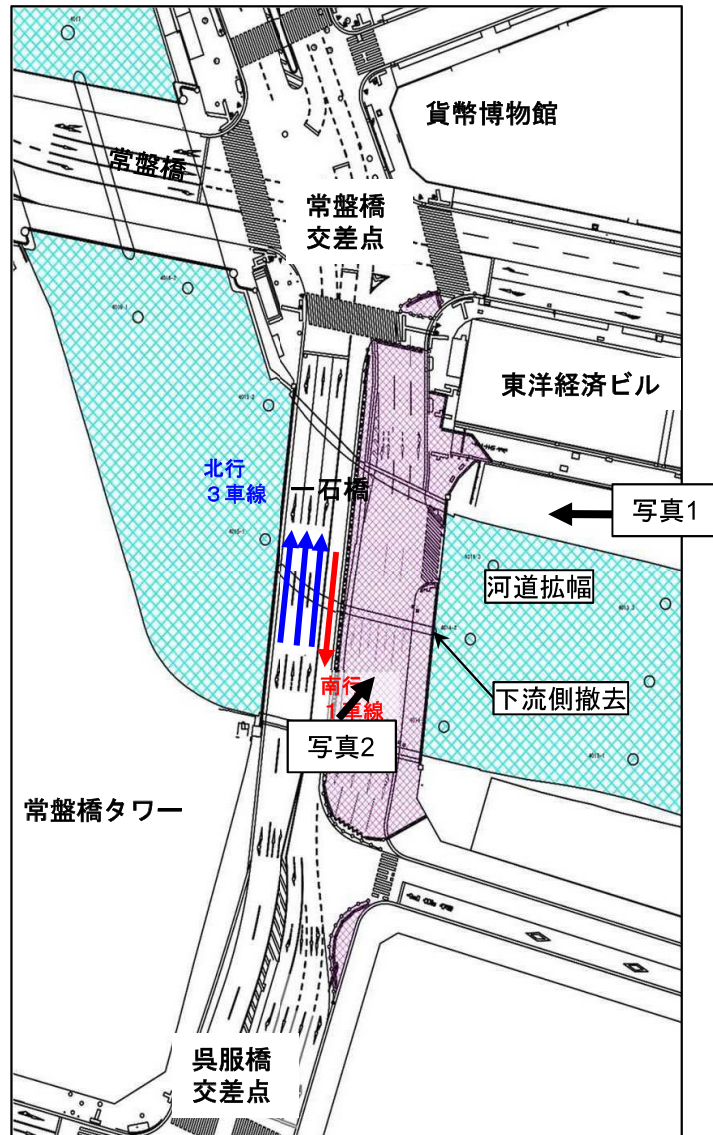


# 首都高地下化事業における工事進捗状況等について

## 外堀通り（一石橋付近） 河道拡幅工事の進捗状況

○河道拡幅のため、左岸側護岸における既設構造物撤去工を進めています。  
また、下流側一石橋の橋脚撤去工を進めています。



一石橋交通切回し状況



写真1 既設構造物撤去状況

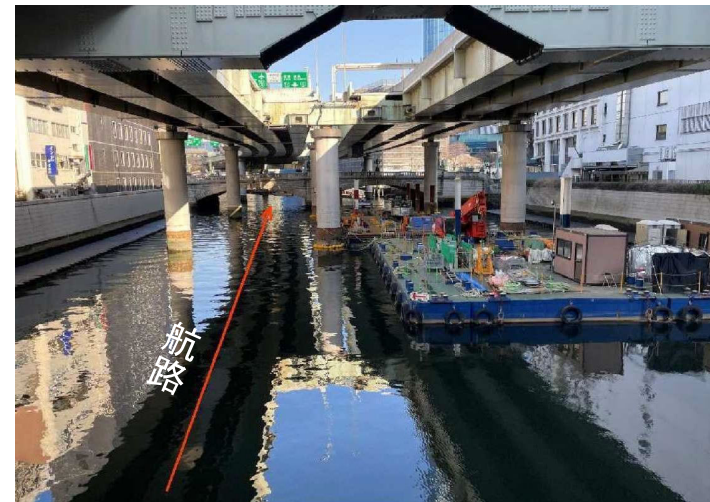


写真2 一石橋橋脚撤去工（水上部完了）

# 日本橋付近（河川内） 仮受橋脚工事の進捗状況

○ 日本橋付近では、河川内で橋脚基礎構築のための準備工事（仮設構台杭）を行っています。

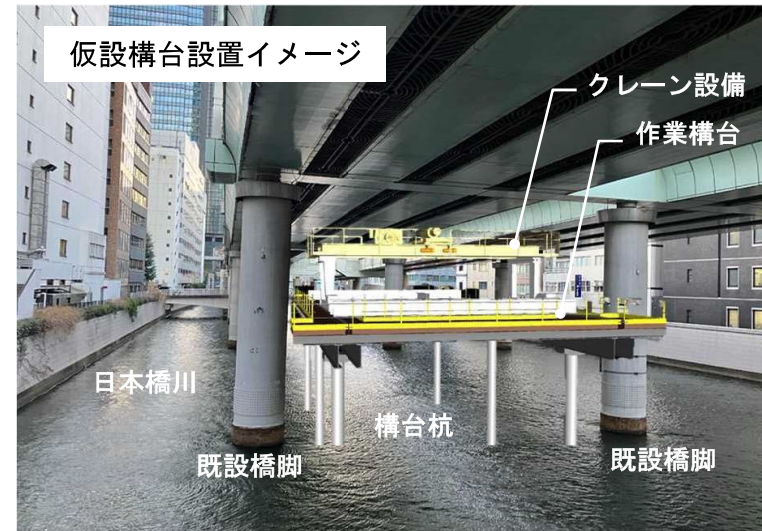
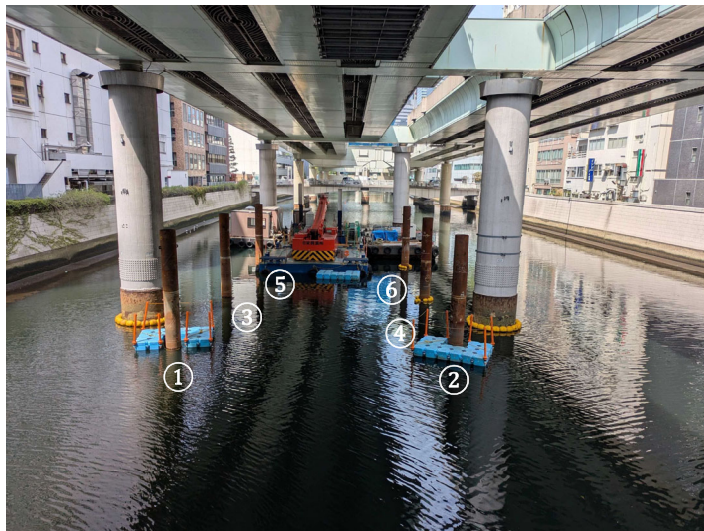
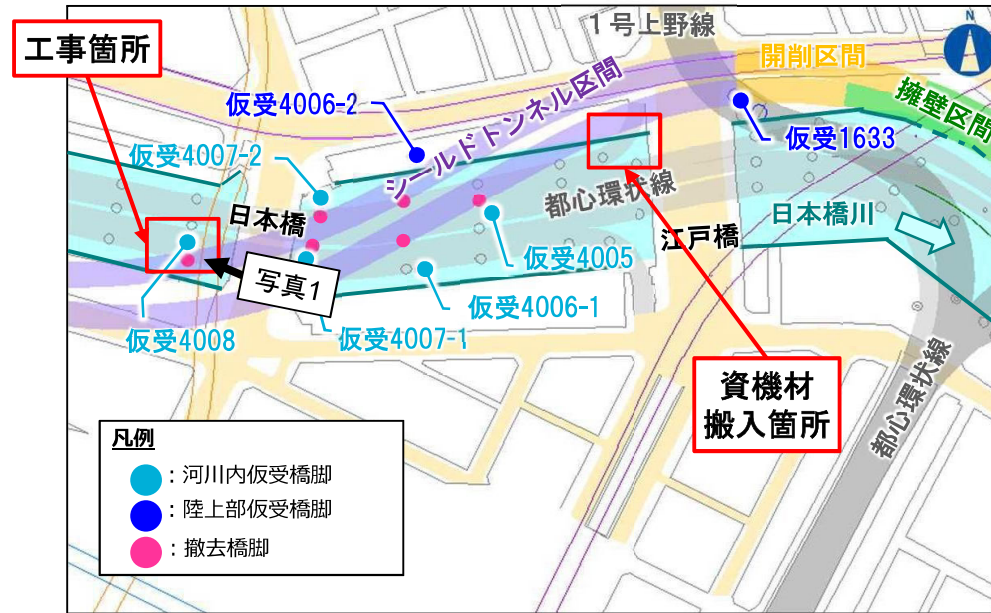


写真1 構台杭施工状況（日本橋上流・右岸）

# 鎧橋付近（河川内） 迂回路工事の進捗状況

○ 鎧橋付近では、河川内で橋脚基礎構築工事（鋼管井筒基礎）を行っています。

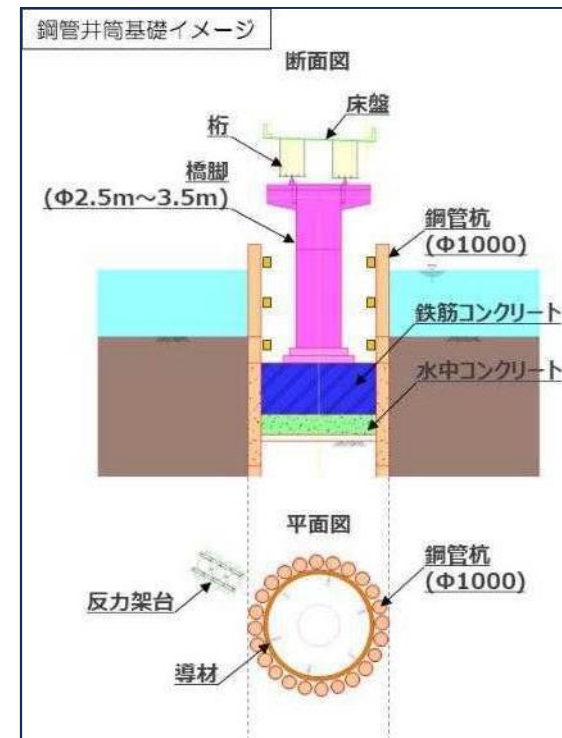
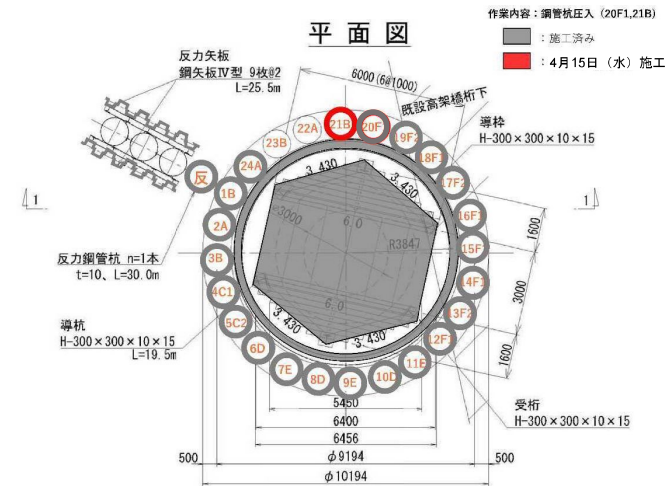
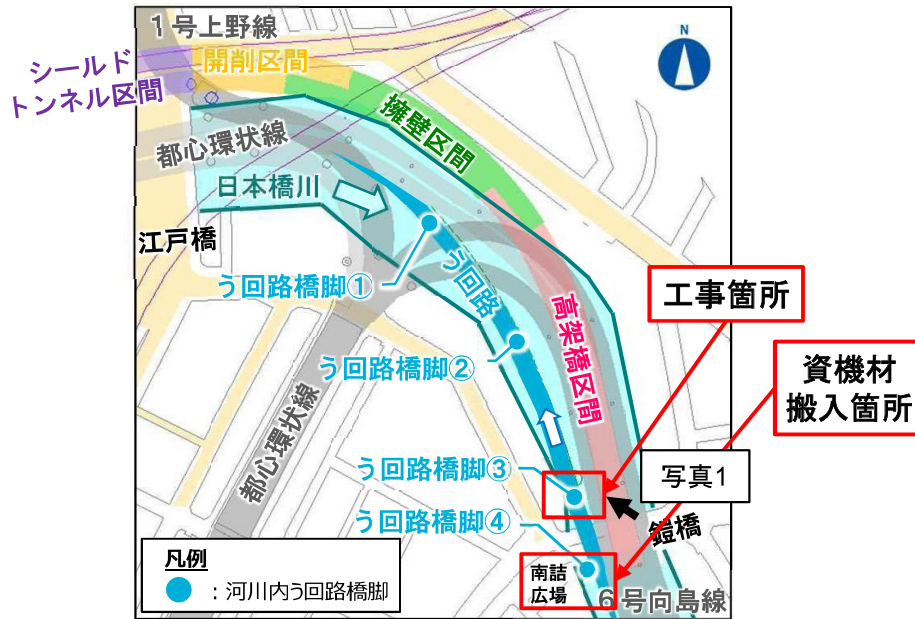
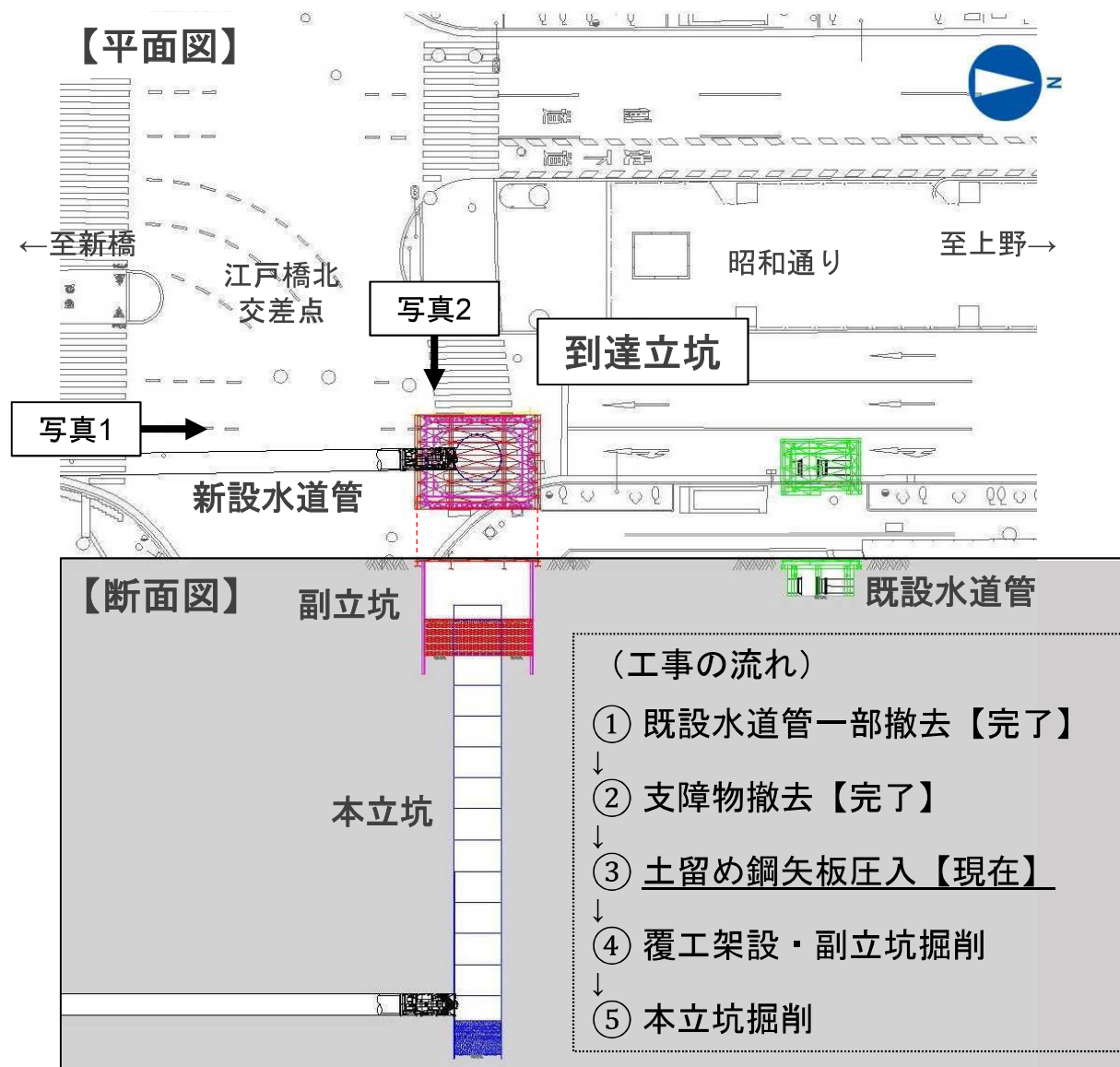


写真1 基礎杭施工状況（鎧橋上流・右岸）

# 昭和通り（江戸橋付近） 水道配水本管移設工事の進捗状況

- 江戸橋東側にある水道管を地下に移設する工事を実施しています。
- 江戸橋北交差点付近において、夜間（22：00～翌6：00）、車線縮小・歩道の切り回し等の交通規制を行い作業しています。



# 防災船着場移設工事の進捗状況

- 日本橋河川内にて、防災船着場を江戸橋側へ移設する工事を行っています。
- 仮船着場の運用開始は令和8年夏頃を予定していましたが、不明コンクリートの出現および橋台の補修の必要が生じたことにより、運用開始時期が遅れる見込みであり、スケジュールを精査中です。なお、日本橋船着場は仮船着場が整備される時期まで利用可能です。

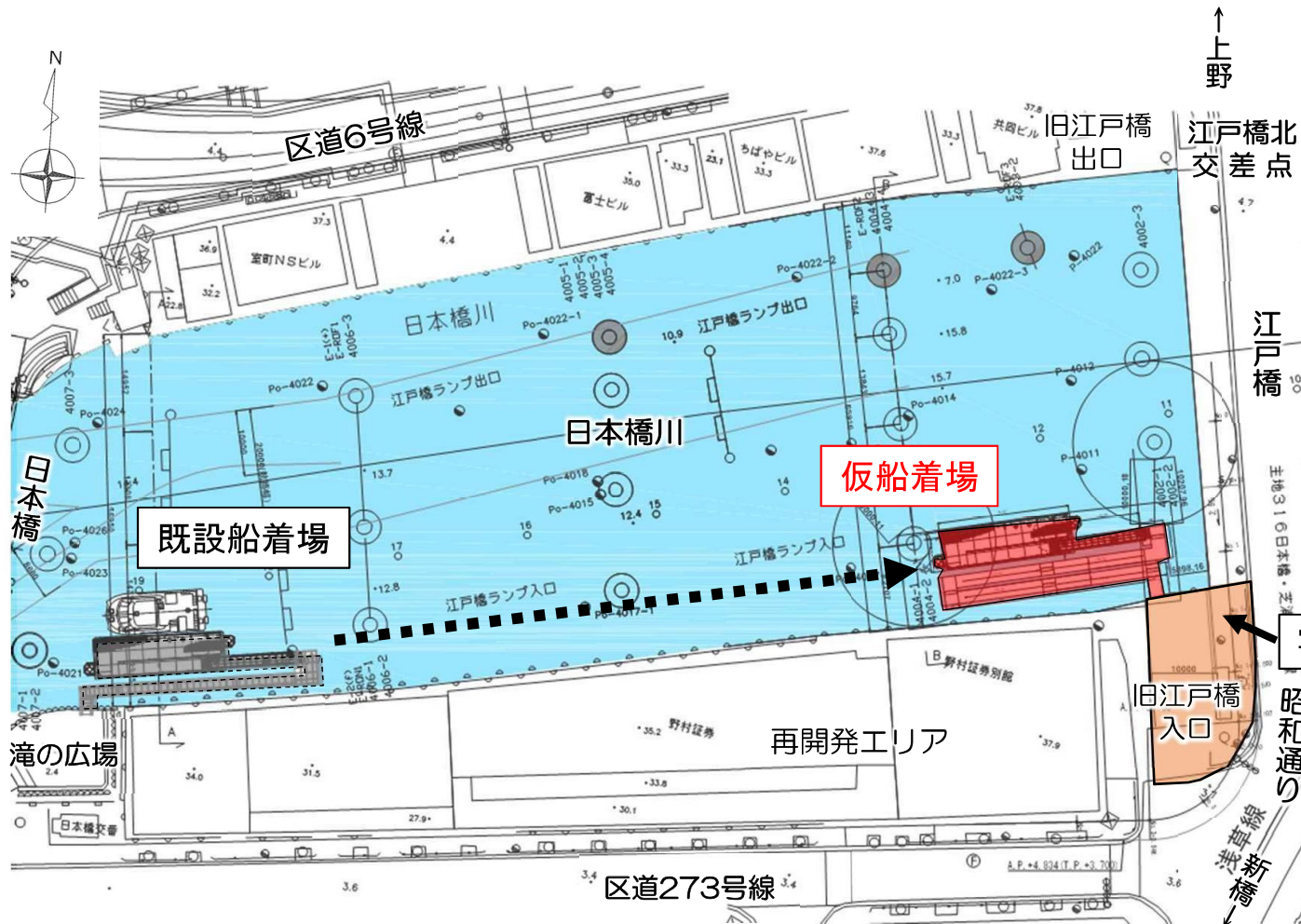


写真1 橋台の補修状況

写真1