

関係各位

令和8年1月16日

中央区保健所長
河合 江美

中央区感染症発生動向調査週報

《2026年1週 12月29日～1月4日》

中央区

【集団発生状況】

・今週の集団発生報告はありません。

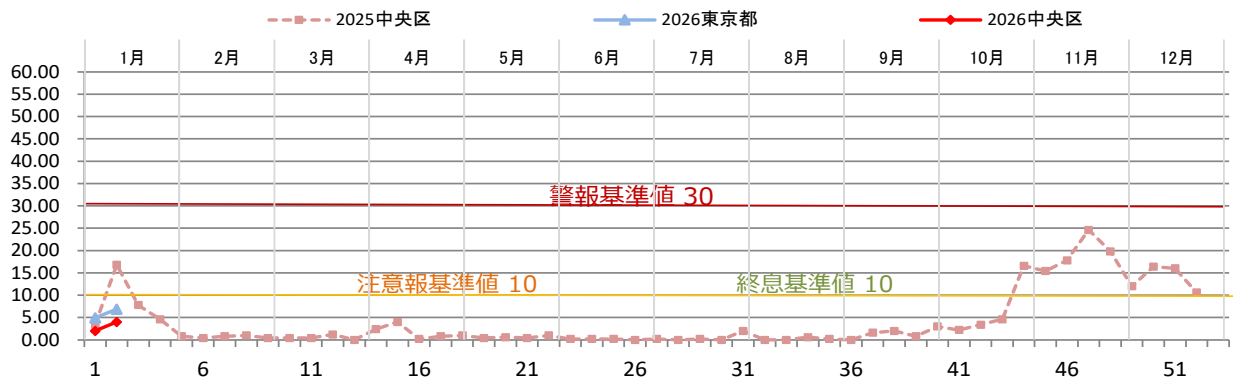
・対象疾患全体の定点あたり報告数は減少していますが、年末年始の医療機関休診の影響と考えられます。
・インフルエンザの定点あたり報告数は減少していますが、年末年始の医療機関休診の影響と考えられ、今後の動向に注意が必要です(0.40/定点)。

東京都

・対象疾患全体的に定点当たり報告数が減少していますが、年末年始の休診の影響が考えられます。

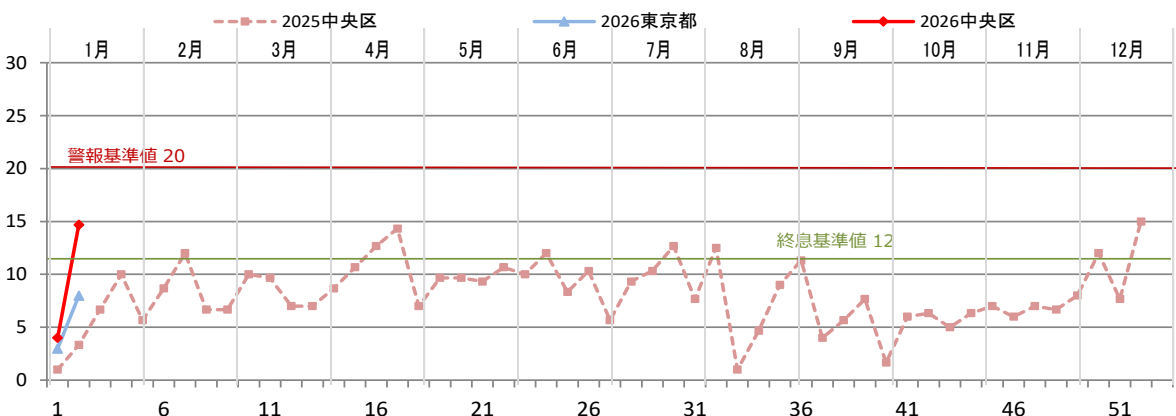
インフルエンザ

報告数/医療機関



感染性胃腸炎

報告数/医療機関



参考

(東京都感染症情報センター) 定点報告疾病、東京都内の週報告分、届出基準、様式等

<http://survey.tokyo-eiken.go.jp/epidinfo/weeklyhc.do>

(国立健康危機管理研究機構 感染症情報提供サイト) 感染症発生動向調査週報一覧

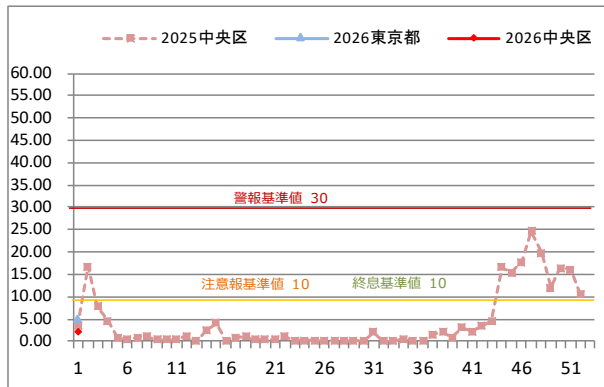
<https://id-info.jihs.go.jp/surveillance/idwr/idwr/index.html>

(問合せ先) 中央区保健所健康推進課 TEL 3541-5988

定点把握対象感染症(週報告)推移グラフ

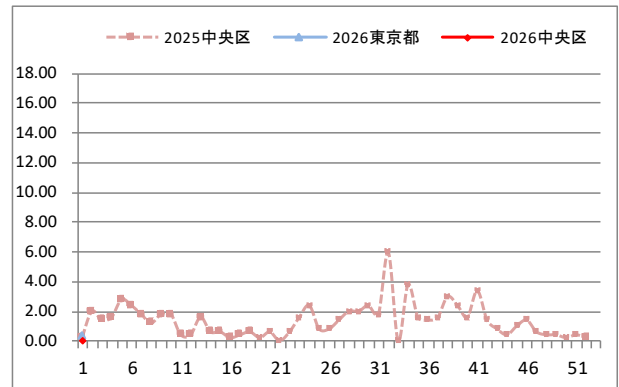
インフルエンザ

報告数/医療機関



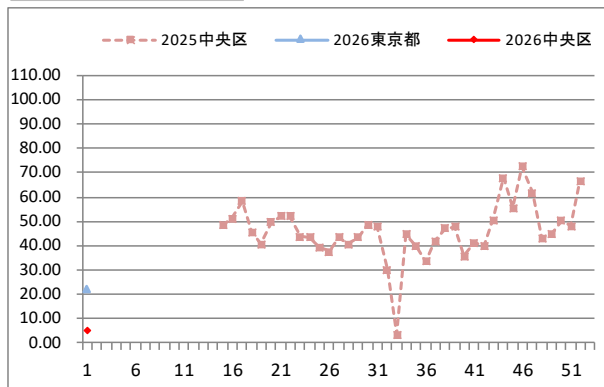
新型コロナウイルス感染症

報告数/医療機関



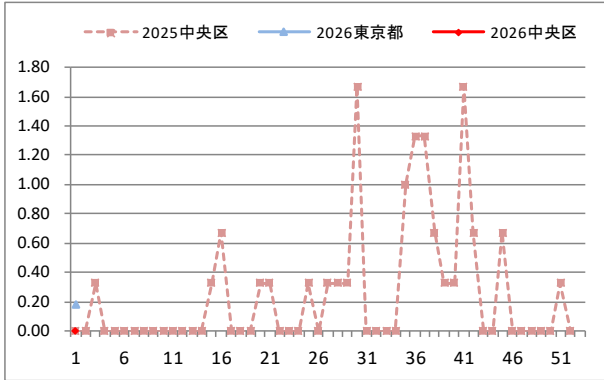
急性呼吸器感染症

報告数/医療機関 * 2025年15週から統計開始



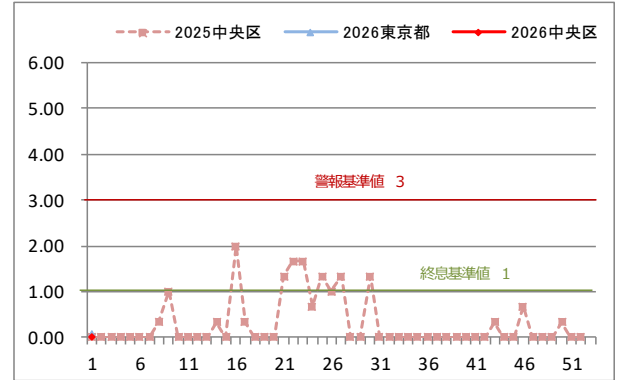
RSウイルス感染症

報告数/医療機関



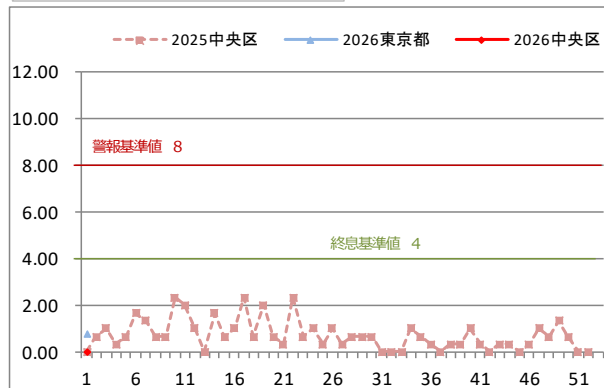
咽頭結膜熱

報告数/医療機関



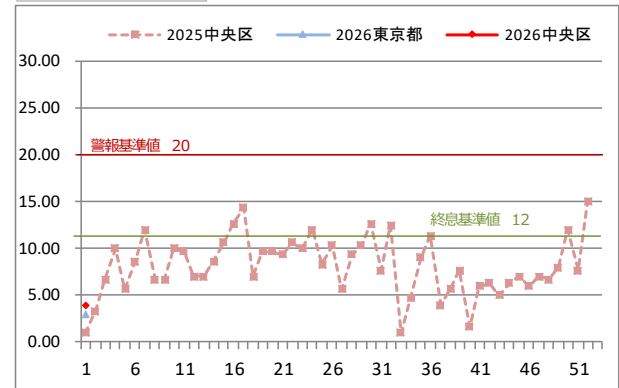
A群溶血性レンサ球菌咽頭炎

報告数/医療機関



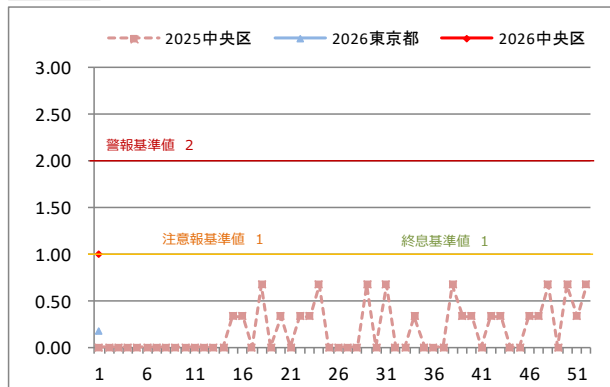
感染性胃腸炎

報告数/医療機関



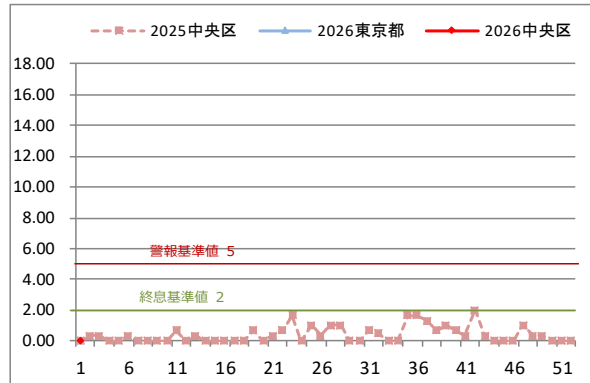
水痘

報告数/医療機関



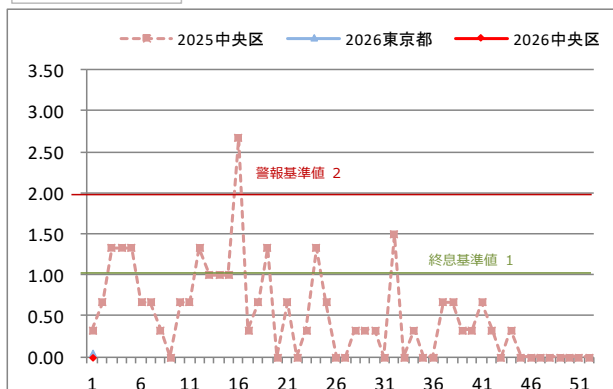
手足口病

報告数/医療機関



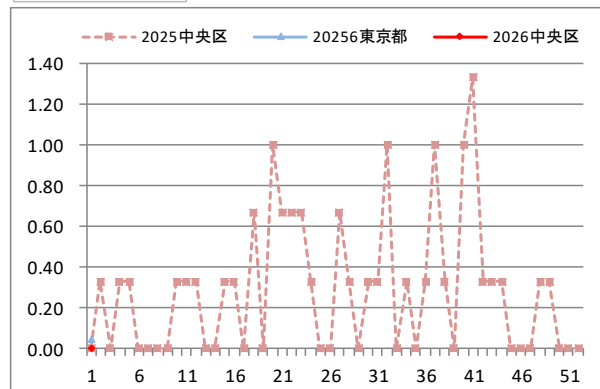
伝染性紅斑

報告数/医療機関



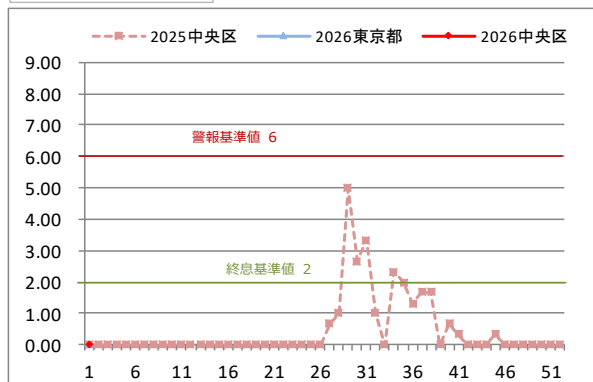
突発性発しん

報告数/医療機関



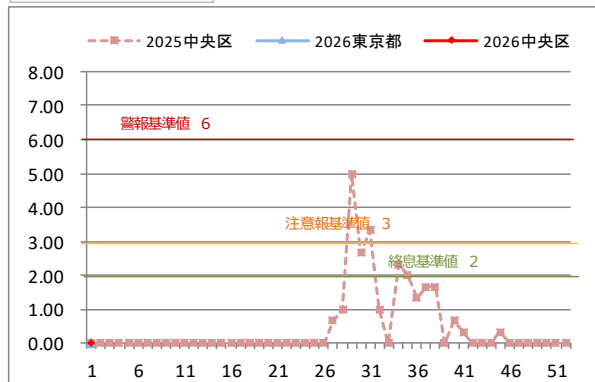
ヘルパンギーナ

報告数/医療機関



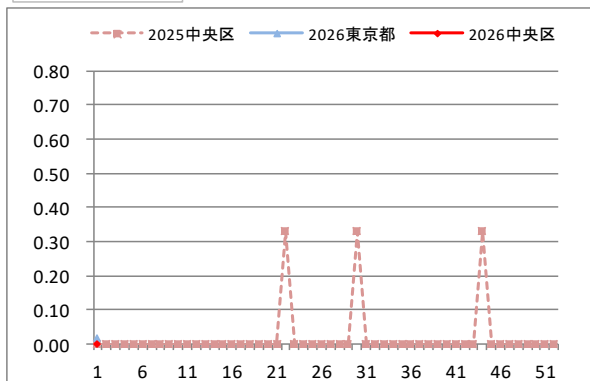
流行性耳下腺炎

報告数/医療機関



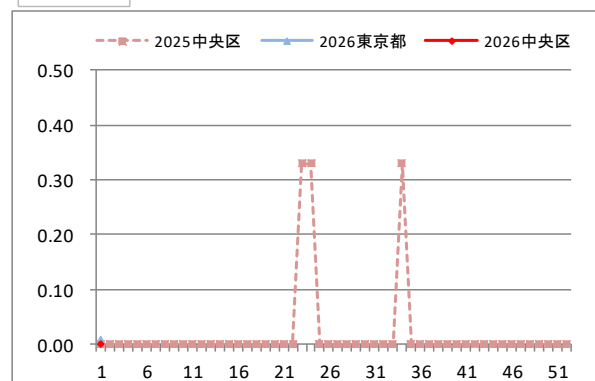
不明発しん症

報告数/医療機関



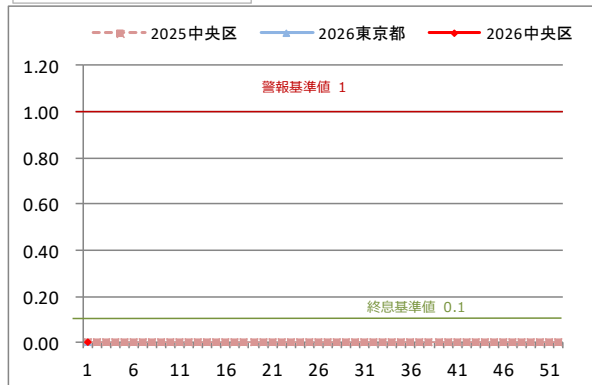
川崎病

報告数/医療機関



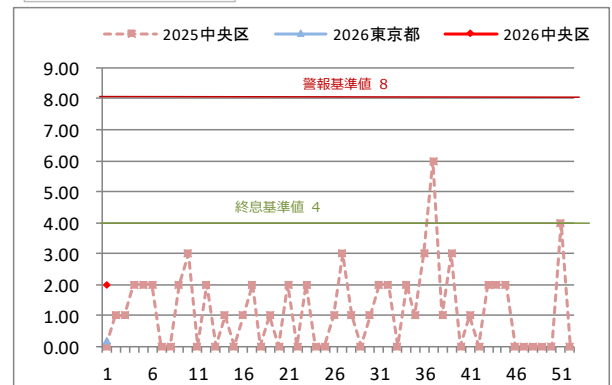
急性出血性結膜炎

報告数/医療機関



流行性角結膜炎

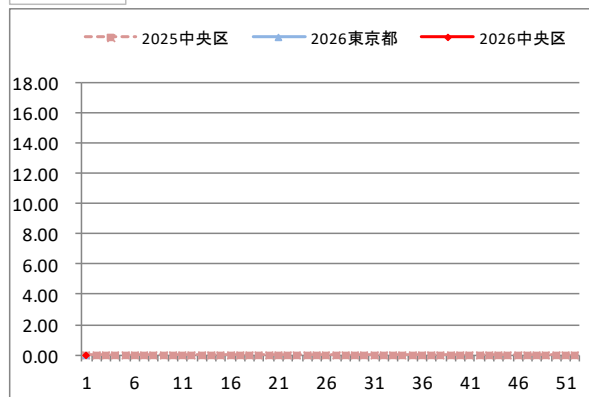
報告数/医療機関



全数把握対象感染症(週報告)推移グラフ

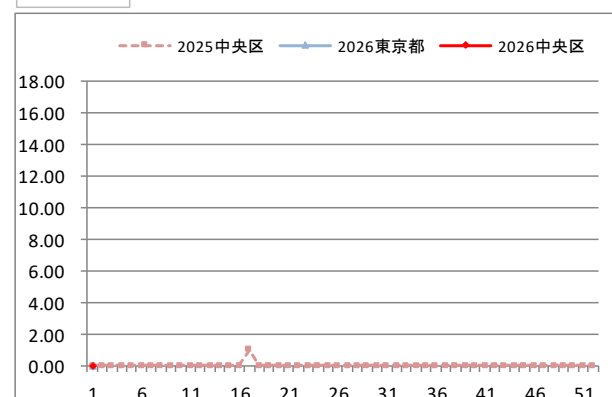
風しん

報告数 (人)



麻疹

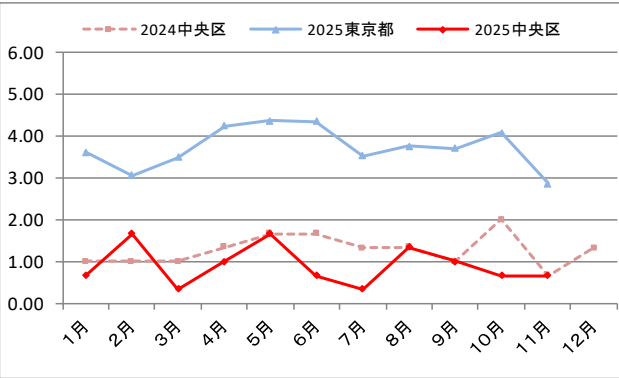
報告数 (人)



定点把握対象感染症(月報告)推移グラフ

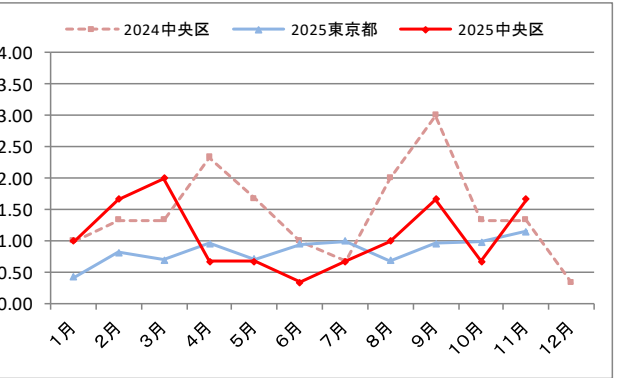
性器クラミジア感染症

報告数/医療機関



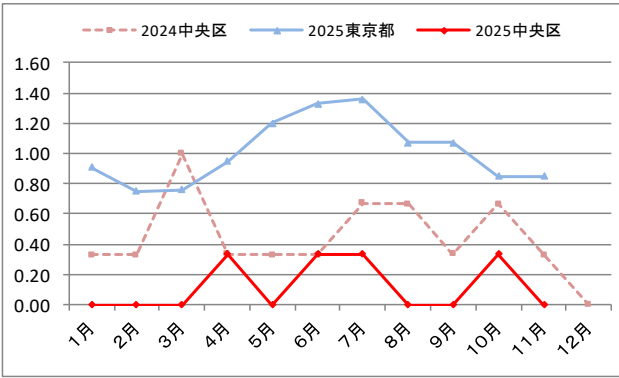
性器ヘルペスウイルス感染症

報告数/医療機関



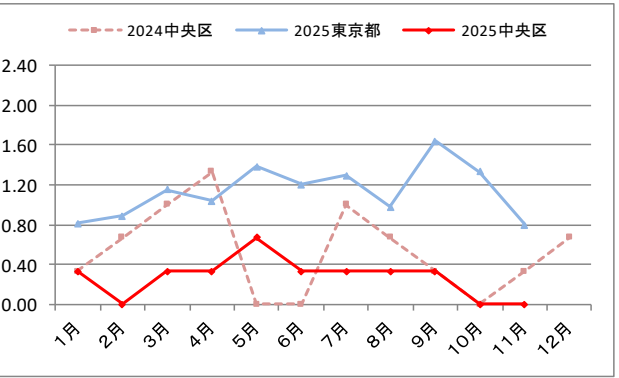
尖圭コンジローマ

報告数/医療機関



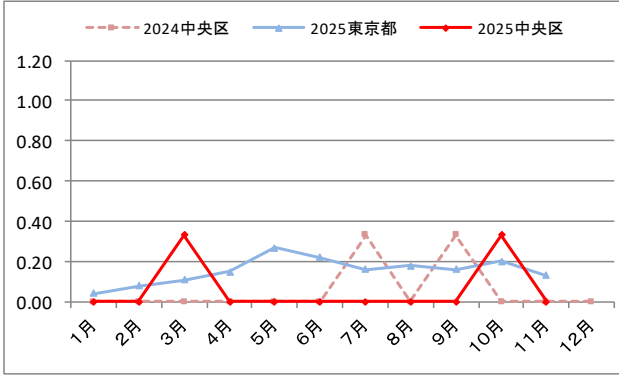
淋菌感染症

報告数/医療機関



膣トリコモナス症

報告数/医療機関



定点報告疾患集計表（中央区） 2026年

（週報）

定点 種別	疾 患 名	定 点 数	性 別	第50週	第51週	第52週	第1週	定点あたり 報告数	前週 定点差	状 況 (定点あたり)
				12/8～ 12/14	12/15～ 12/21	12/22～ 12/28	12/29～ 1/4			
急性 感性呼 吸器	インフルエンザ	5	男	48	44	21	2	0.40	△10.20	↘
			女	34	36	32	0			
	新型コロナウイルス 感染症		男	0	1	1	0	0.00	△ 0.20	↘
			女	1	1	0	0			
	急性呼吸器感染症		男	147	121	202	4	1.00	△ 65.80	↘
			女	105	120	132	1			
小 児 科	RSウイルス感染症	3	男	0	0	0	0	0.00	0.00	→
			女	0	0	0	0			
	咽頭結膜熱		男	0	1	0	0	0.00	0.00	→
			女	1	0	0	0			
	A群溶血性 レンサ球菌咽頭炎		男	1	0	0	0	0.00	0.00	→
			女	1	0	0	0			
	感染性胃腸炎		男	21	10	22	3	1.33	△13.67	↘
			女	15	13	23	1			
	水 痘		男	0	1	1	1	0.33	△0.33	↘
			女	2	0	1	0			
	手足口病		男	0	0	0	0	0.00	0.00	→
			女	0	0	0	0			
	伝染性紅斑		男	0	0	0	0	0.00	0.00	→
			女	0	0	0	0			
	突発性発しん		男	0	0	0	0	0.00	0.00	→
			女	0	0	0	0			
	ヘルパンギーナ		男	0	0	0	0	0.00	0.00	→
			女	0	0	0	0			
	流行性耳下腺炎		男	0	0	0	0	0.00	0.00	→
			女	0	0	0	0			
	不明発しん症		男	0	0	0	0	0.00	0.00	→
			女	0	0	0	0			
	川崎病		男	0	0	0	0	0.00	0.00	→
			女	0	0	0	0			
眼 科	急性出血性結膜炎	1	男	0	0	0	0	0.00	0.00	→
			女	0	0	0	0			
	流行性角結膜炎		男	0	3	0	1	2.00	2.00	↗
			女	0	1	0	1			

（月報）

定点 種別	疾 患 名	定 点 数	性 別	8月	9月	10月	11月	定点あたり 報告数	前月 定点差	状 況
性 感 染 症	性器クラミジア 感染症	3	男	2	3	2	1	0.67	0.00	→
			女	2	0	0	1			
	性器ヘルペス ウイルス感染症		男	1	1	2	5	1.67	1.00	↗
			女	2	4	0	0			
	尖圭コンジローマ		男	0	0	1	0	0.00	△0.33	↘
			女	0	0	0	0			
	淋菌感染症		男	1	1	0	0	0.00	0.00	→
			女	0	0	0	0			
	膺トリコモナス症		男	0	0	0	0	0.00	△0.33	↘
			女	0	0	1	0			

全数把握対象疾患報告数（中央区） 2026年

分 類	疾 病 名	第50週	第51週	第52週	第1週	2026年 累計
		12/8～12/14	12/15～12/21	12/22～12/28	12/29～1/4	
2類	結核	0	1	0	0	0
3類	細菌性赤痢	0	0	0	0	0
	腸管出血性大腸菌感染症	0	0	0	0	0
	腸チフス	0	0	0	0	0
	パラチフス	0	0	0	0	0
4類	A型肝炎	0	0	0	0	0
	E型肝炎	0	0	0	0	0
	チクングニア熱	0	0	0	0	0
	デング熱	0	0	0	0	0
	レジオネラ症	0	0	0	0	0
	レプトスピラ症	0	0	0	0	0
	ライム病	0	0	0	0	0
5類	アメーバ赤痢	0	0	0	0	0
	ウイルス性肝炎	0	0	0	0	0
	カルバペネム耐性腸内細菌目細菌感染症	0	0	0	0	0
	急性脳炎	0	0	0	0	0
	劇症型溶血性レンサ球菌感染症	0	0	0	0	0
	後天性免疫不全症候群	0	0	0	0	0
	ジアルジア症	0	0	0	0	0
	侵襲性インフルエンザ菌感染症	0	0	0	0	0
	侵襲性肺炎球菌感染症	0	0	0	0	0
	水痘（入院例）	0	0	0	0	0
	梅毒	2	0	1	0	0
	侵襲性髄膜炎菌感染症	0	0	0	0	0
	百日咳	0	0	0	0	0
	風しん	0	0	0	0	0
	麻疹	0	0	0	0	0

（注意報・警報の基準値）

疾病	警報レベル		注意報レベル
	開始基準値	終息基準値	開始基準値
インフルエンザ	30	10	10
咽頭結膜熱	3	1	-
A群溶血性レンサ球菌咽頭炎	8	4	-
感染性胃腸炎	20	12	-
水痘	2	1	1
手足口病	5	2	-
伝染性紅斑	2	1	-
ヘルパンギーナ	6	2	-
流行性耳下腺炎	6	2	3
急性出血性結膜炎	1	0.1	-
流行性角結膜炎	8	4	-