

関係各位

# 中央区感染症発生動向調査週報

《2026年20週 5月11日～5月17日》

令和8年5月22日

中央区保健所長  
河合 江美

### 中央区

#### 【集団発生状況】

・感染性胃腸炎            幼稚園    日本橋地域    1か所

・梅毒の発生報告が3件ありました。

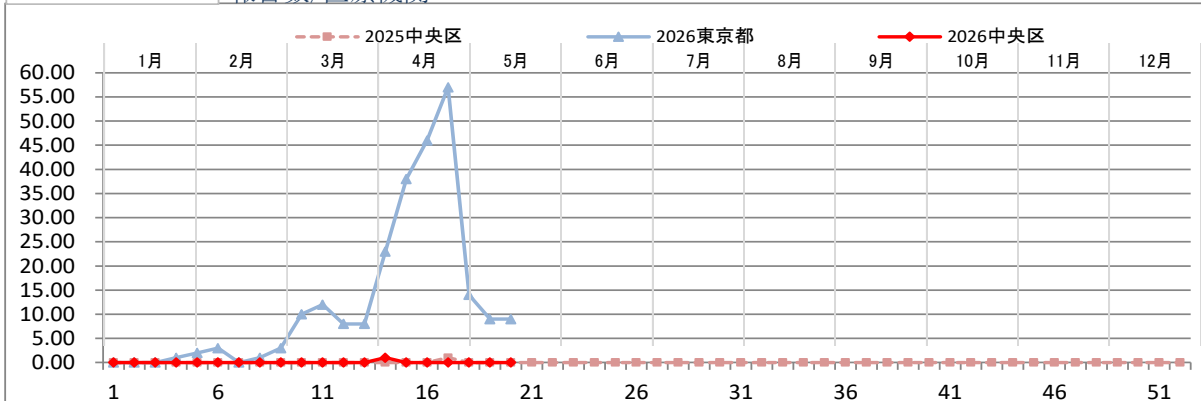
・水痘の定点当たり報告数は、注意報基準を下回りました。(0.67/定点)

### 東京都

・今週のコメントは特にありません。

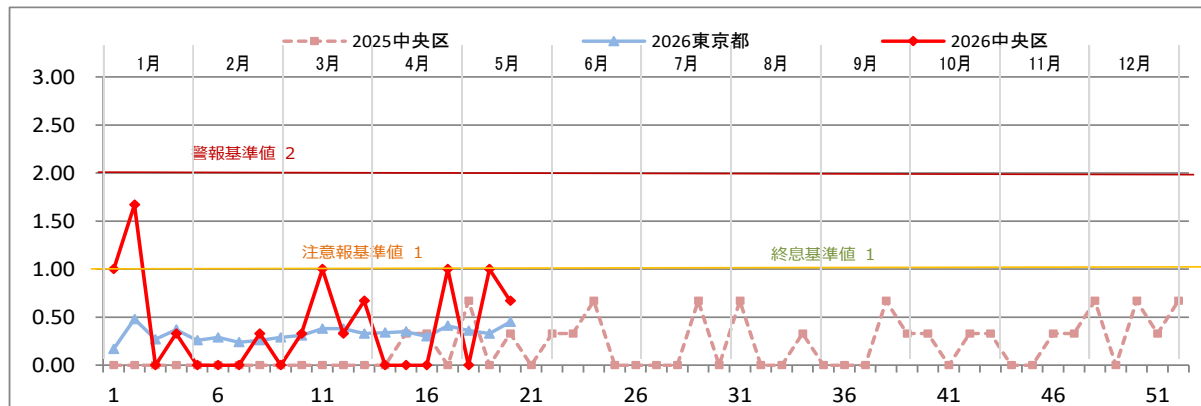
### 麻しん

報告数/医療機関



### 水痘

報告数/医療機関



### 参考

(東京都感染症情報センター) 定点報告疾病、東京都内の週報告分、届出基準、様式等

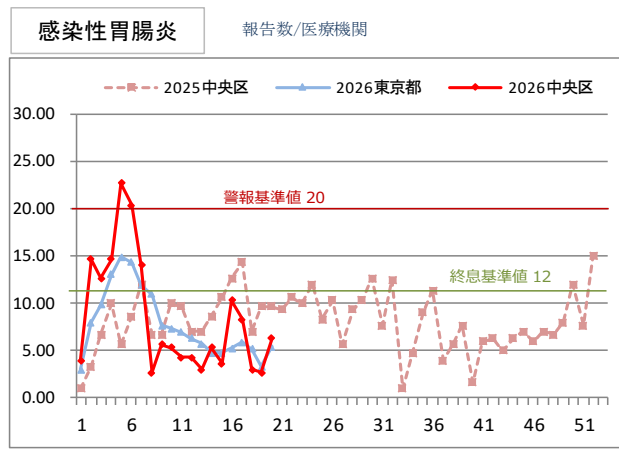
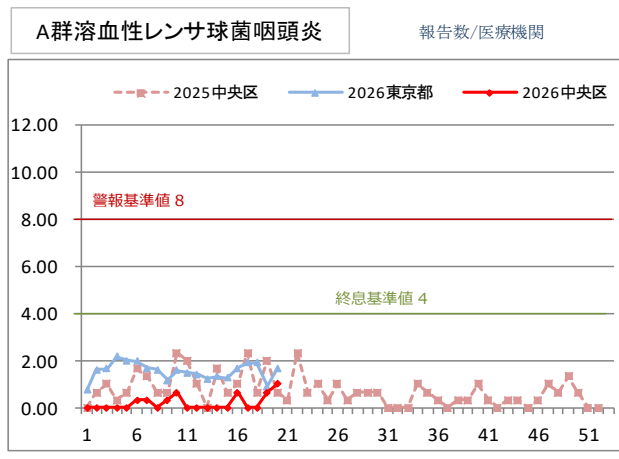
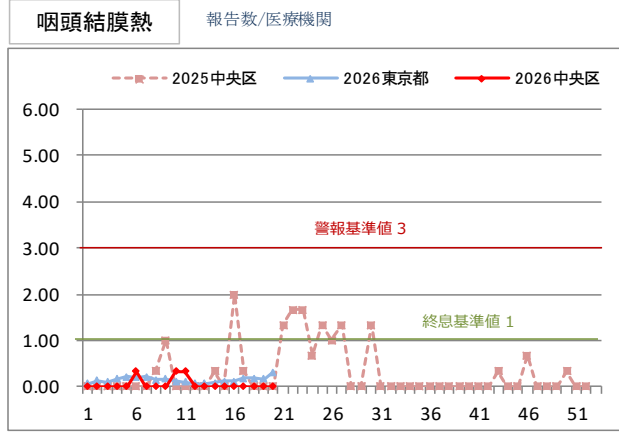
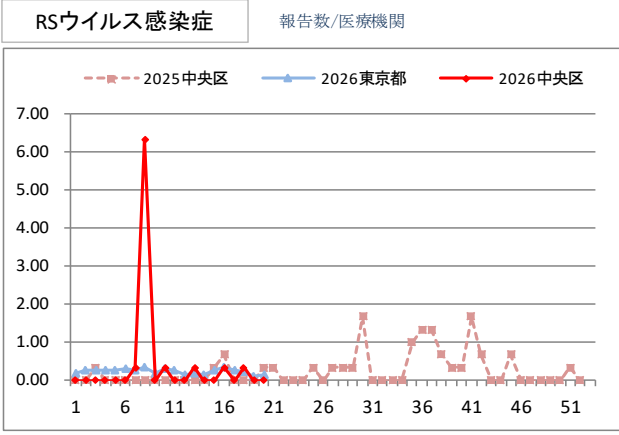
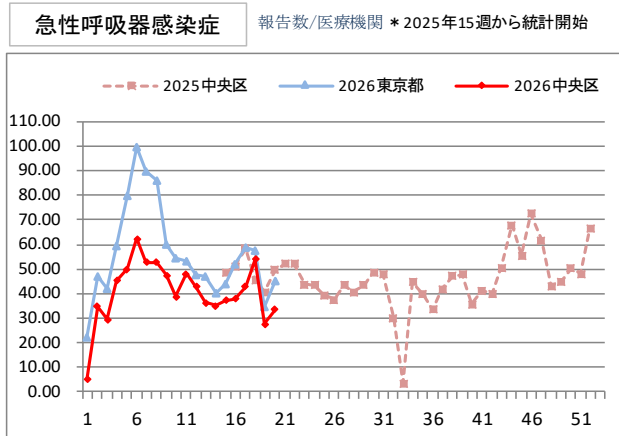
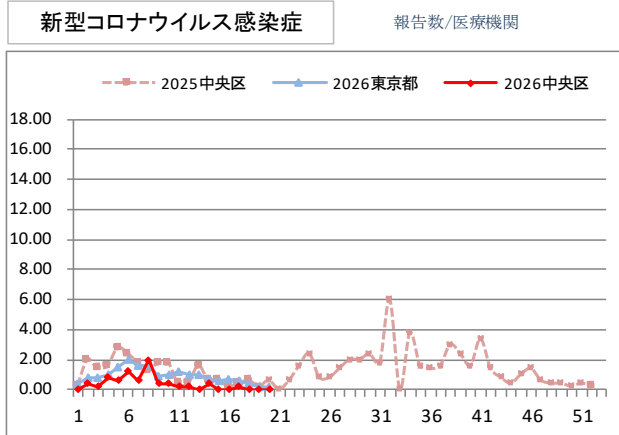
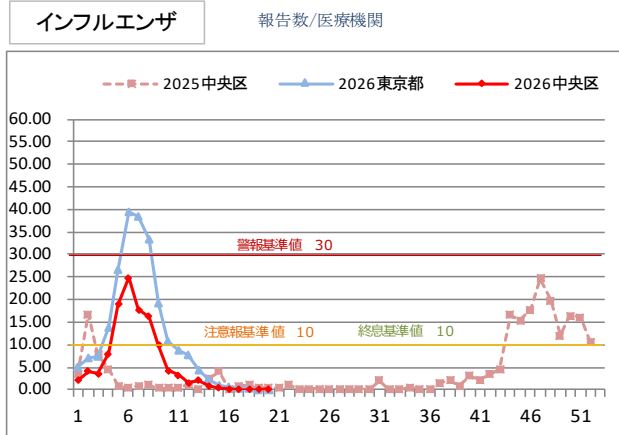
<http://survey.tokyo-eiken.go.jp/epidinfo/weeklyhc.do>

(国立健康危機管理研究機構 感染症情報提供サイト) 感染症発生動向調査週報一覧

<https://id-info.jihs.go.jp/surveillance/idwr/idwr/index.html>

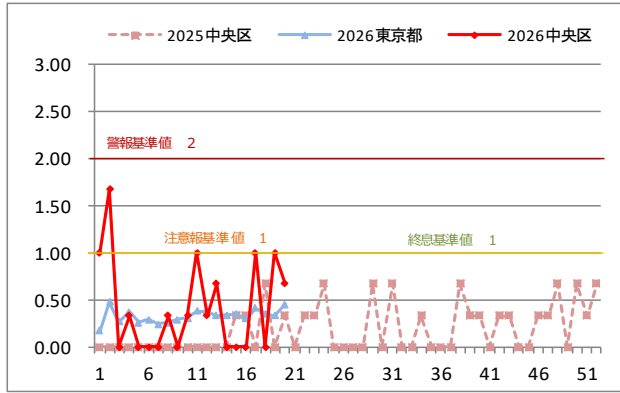
(問合せ先) 中央区保健所健康推進課 TEL 3541-5988

定点把握対象感染症(週報告) 推移グラフ



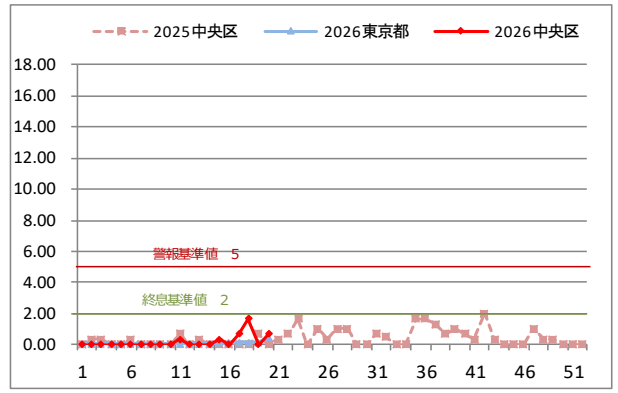
### 水痘

報告数/医療機関



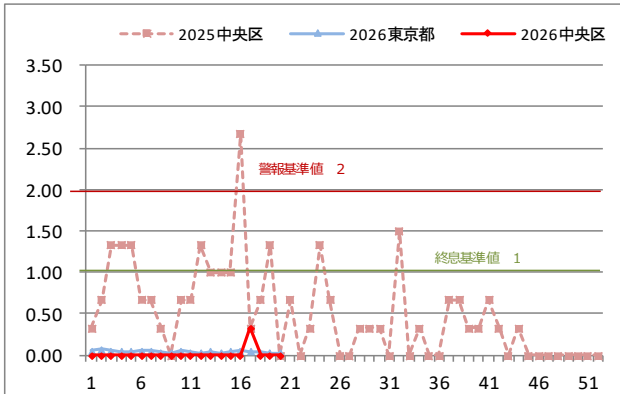
### 手足口病

報告数/医療機関



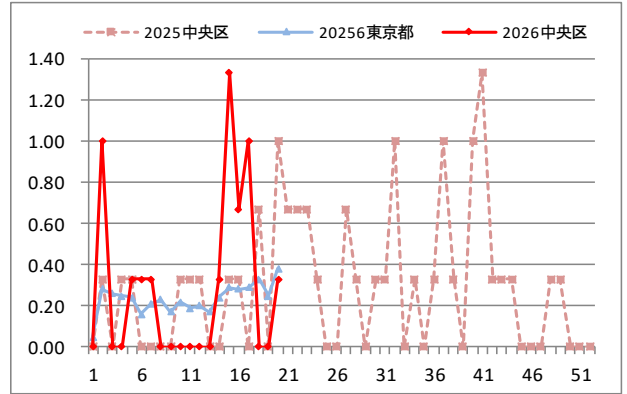
### 伝染性紅斑

報告数/医療機関



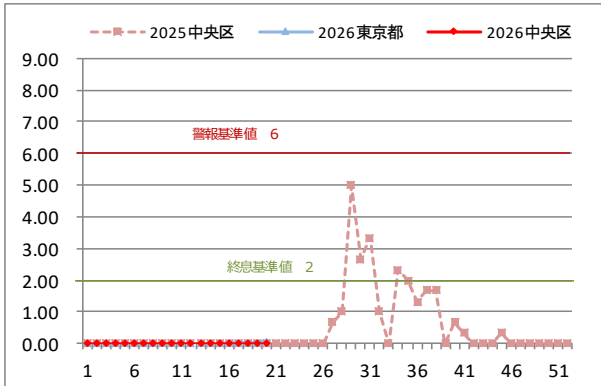
### 突発性発しん

報告数/医療機関



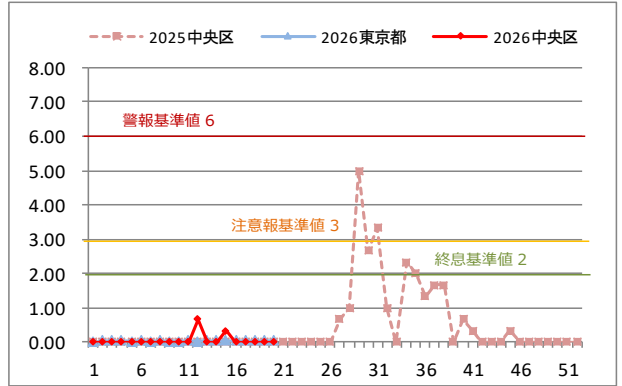
### ヘルパンギーナ

報告数/医療機関



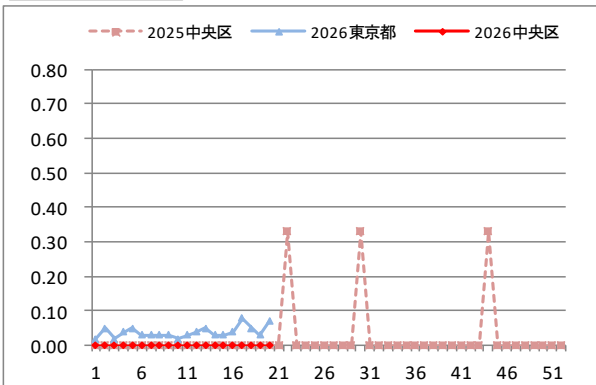
### 流行性耳下腺炎

報告数/医療機関



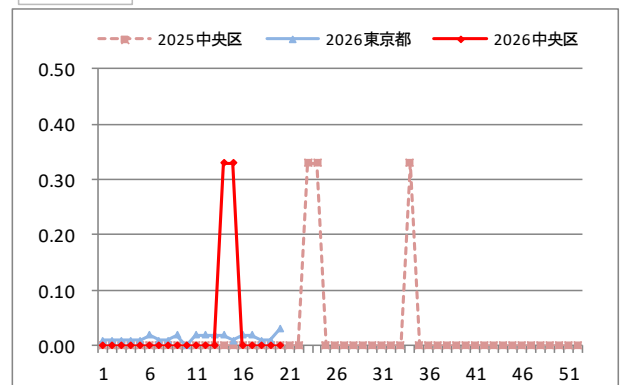
### 不明発しん症

報告数/医療機関



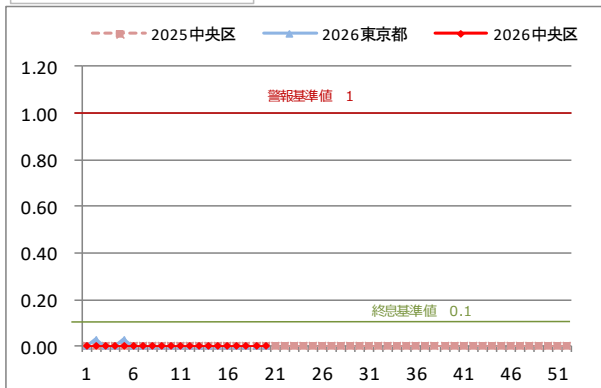
### 川崎病

報告数/医療機関



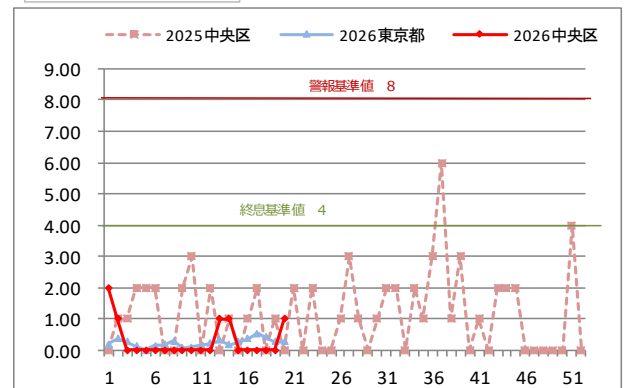
### 急性出血性結膜炎

報告数/医療機関



### 流行性角結膜炎

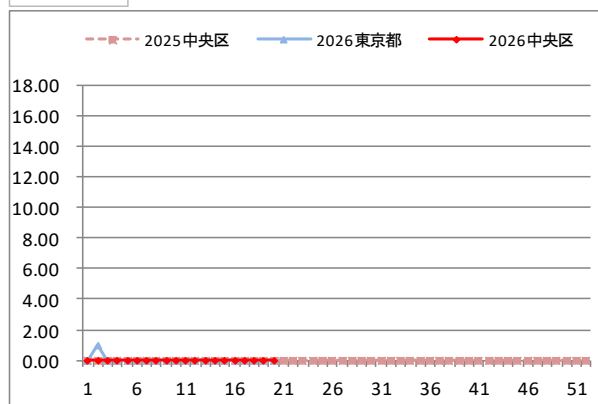
報告数/医療機関



## 全数把握対象感染症(週報告)推移グラフ

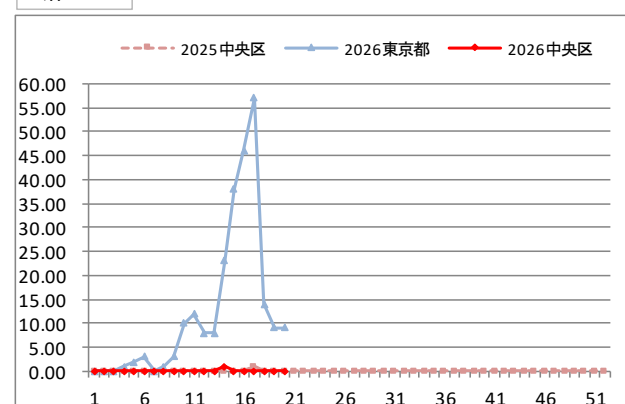
### 風しん

報告数 (人)



### 麻疹

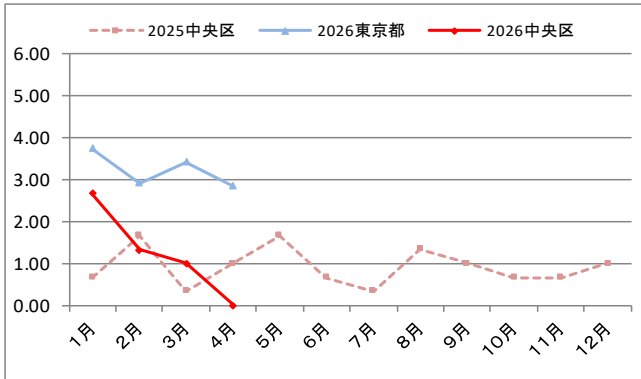
報告数 (人)



定点把握対象感染症(月報告)推移グラフ

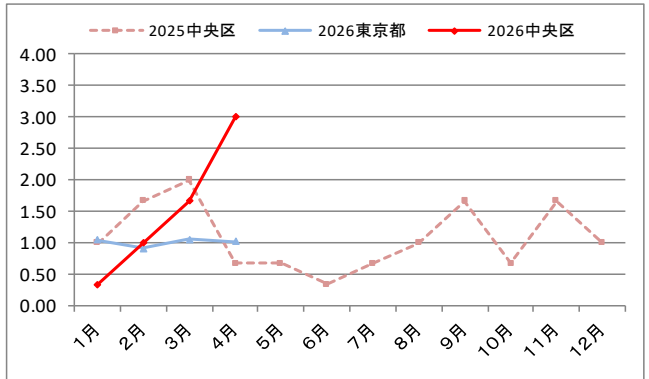
性器クラミジア感染症

報告数/医療機関



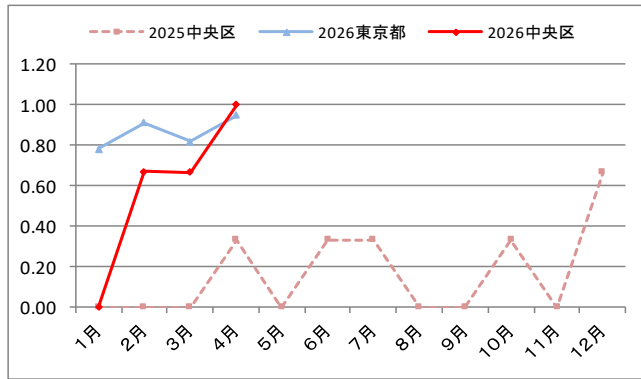
性器ヘルペスウイルス感染症

報告数/医療機関



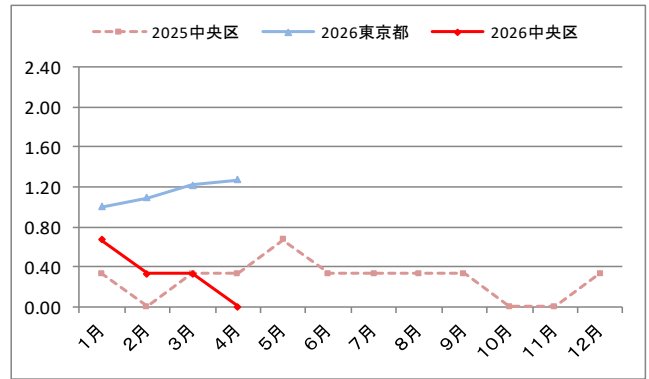
尖圭コンジローマ

報告数/医療機関



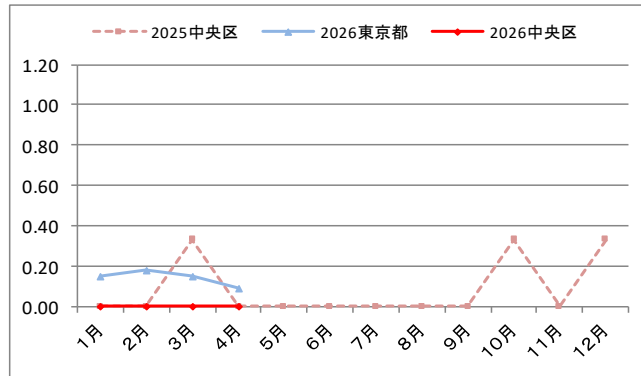
淋菌感染症

報告数/医療機関



膣トリコモナス症

報告数/医療機関



# 定点報告疾患集計表（中央区） 2026年

（週報）

定点種別	疾患名	定点数	性別	第17週	第18週	第19週	第20週	定点あたり報告数	前週定点差	状況 (定点あたり)
				4/20～ 4/26	4/27～ 5/3	5/4～ 5/10	5/11～ 5/17			
急性 感染呼吸器	インフルエンザ	5	男	0	0	0	1	0.20	0.20	↗
			女	0	0	0	0			
	新型コロナウイルス感染症		男	1	0	0	0	0.00	0.00	→
			女	0	0	0	0			
	急性呼吸器感染症		男	99	91	82	91	33.60	6.00	↗
			女	115	71	56	77			
小児科	RSウイルス感染症	3	男	0	1	0	0	0.00	0.00	→
			女	0	0	0	0			
	咽頭結膜熱		男	0	0	0	0	0.00	0.00	→
			女	0	0	0	0			
	A群溶血性レンサ球菌咽頭炎		男	0	0	1	3	1.00	0.33	↗
			女	0	0	1	0			
	感染性胃腸炎		男	8	7	6	11	6.33	3.67	↗
			女	17	2	2	8			
	水痘		男	1	0	0	0	0.67	△0.33	↘
			女	2	0	3	2			
	手足口病		男	0	2	0	1	0.67	0.67	↗
			女	2	3	0	1			
	伝染性紅斑		男	1	0	0	0	0.00	0.00	→
			女	0	0	0	0			
	突発性発しん		男	2	0	0	1	0.33	0.33	↗
女		1	0	0	0					
ヘルパンギーナ	男	0	0	0	0	0.00	0.00	→		
	女	0	0	0	0					
流行性耳下腺炎	男	0	0	0	0	0.00	0.00	→		
	女	0	0	0	0					
不明発しん症	男	0	0	0	0	0.00	0.00	→		
	女	0	0	0	0					
川崎病	男	0	0	0	0	0.00	0.00	→		
	女	0	0	0	0					
眼科	急性出血性結膜炎	1	男	0	0	0	0	0.00	0.00	→
			女	0	0	0	0			
	流行性角結膜炎		男	0	0	0	1	1.00	1.00	↗
			女	0	0	0	0			

（月報）

定点種別	疾患名	定点数	性別	1月	2月	3月	4月	定点あたり報告数	前月定点差	状況
性感 染症	性器クラミジア感染症	3	男	3	1	2	0	0.00	△1.00	↘
			女	5	3	1	0			
	性器ヘルペスウイルス感染症		男	1	3	5	7	3.00	1.33	↗
			女	0	0	0	2			
	尖圭コンジローマ		男	0	1	2	3	1.00	0.33	↗
			女	0	1	0	0			
	淋菌感染症		男	2	0	1	0	0.00	△0.33	↘
			女	0	1	0	0			
	膺トリコモナス症		男	0	0	0	0	0.00	0.00	→
			女	1	0	0	0			

# 全数把握対象疾患報告数 (中央区) 2026年

分類	疾 病 名	第17週	第18週	第19週	第20週	2026年 累計
		4/20～4/26	4/27～5/3	5/4～5/10	5/11～5/17	
2類	結核	0	0	0	0	5
3類	細菌性赤痢	0	0	0	0	0
	腸管出血性大腸菌感染症	0	0	0	0	0
	腸チフス	0	0	0	0	0
	パラチフス	0	0	0	0	0
4類	A型肝炎	0	0	0	0	0
	E型肝炎	0	0	0	0	1
	チクングニア熱	0	0	0	0	0
	デング熱	0	0	0	0	0
	レジオネラ症	0	0	0	0	0
	レプトスピラ症	0	0	0	0	0
	ライム病	0	0	0	0	0
5類	アメーバ赤痢	0	0	0	0	2
	ウイルス性肝炎	0	0	0	0	0
	カルバペネム耐性腸内細菌目細菌感染症	0	0	0	0	1
	急性脳炎	0	0	0	0	0
	劇症型溶血性レンサ球菌感染症	0	0	0	0	0
	後天性免疫不全症候群	0	0	0	0	3
	ジアルジア症	0	0	0	0	0
	侵襲性インフルエンザ菌感染症	0	0	0	0	0
	侵襲性肺炎球菌感染症	0	0	0	0	3
	水痘(入院例)	0	0	0	0	0
	梅毒	2	3	1	3	45
	侵襲性髄膜炎菌感染症	0	0	0	0	0
	百日咳	0	1	0	0	4
	風しん	0	0	0	0	0
	麻しん	0	0	0	0	1

(注意報・警報の基準値)

疾病	警報レベル		注意報レベル
	開始基準値	終息基準値	開始基準値
インフルエンザ	30	10	10
咽頭結膜熱	3	1	-
A群溶血性レンサ球菌咽頭炎	8	4	-
感染性胃腸炎	20	12	-
水痘	2	1	1
手足口病	5	2	-
伝染性紅斑	2	1	-
ヘルパンギーナ	6	2	-
流行性耳下腺炎	6	2	3
急性出血性結膜炎	1	0.1	-
流行性角結膜炎	8	4	-