

関係各位

中央区感染症発生動向調査週報

《 2026年24週 6月8日～6月14日 》

令和8年6月19日

中央区保健所長
河合 江美

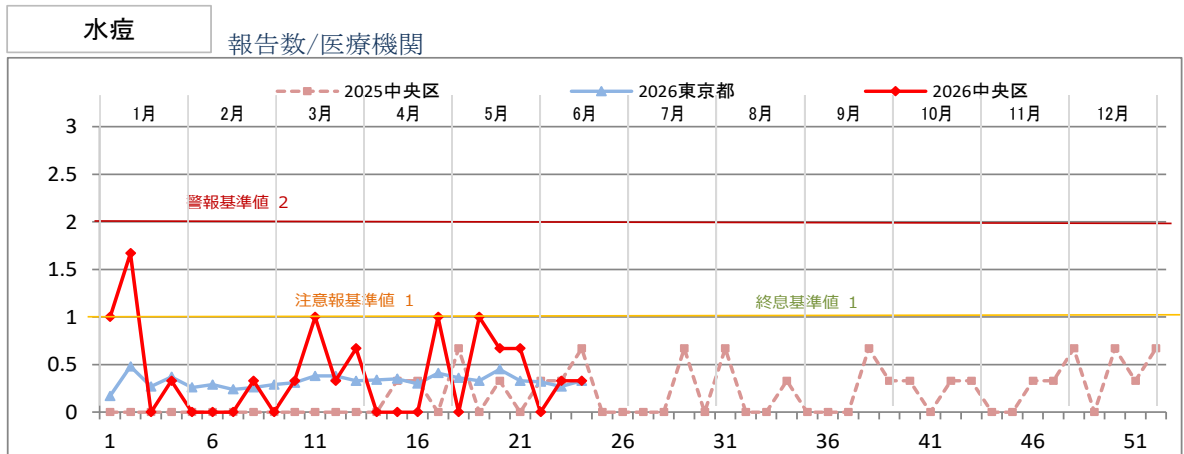
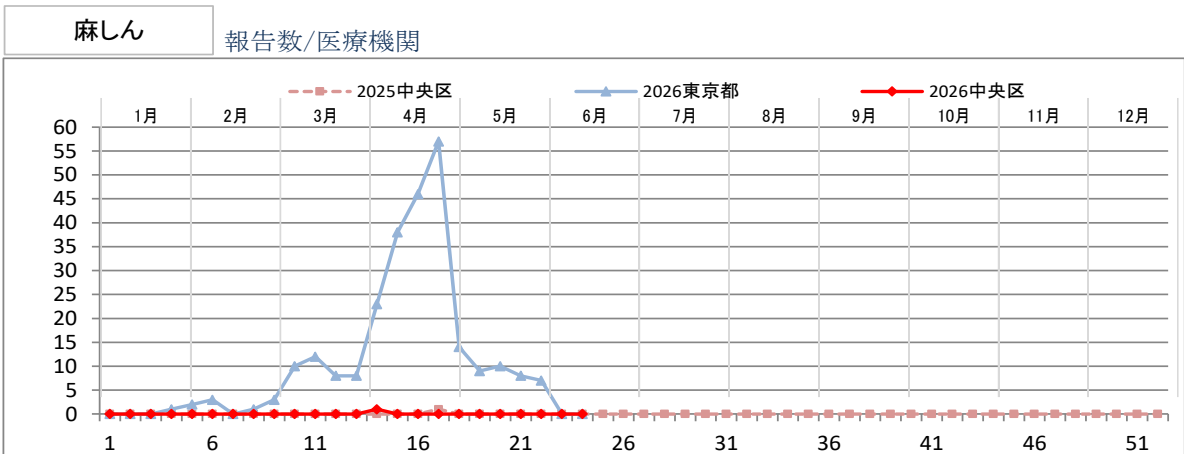
中央区

【集団発生状況】

- ・疥癬 区内高齢者施設 日本橋地域 1か所
- ・感染性胃腸炎 保育園 月島地域 1か所
- ・梅毒の発生報告が1件ありました。

東京都

- ・手足口病の定点当たり報告数が1.92と引き続き増加しています。
- ・ヘルパンギーナの定点当たり報告数も増加傾向です。



参考

(東京都感染症情報センター) 定点報告疾病、東京都内の週報告分、届出基準、様式等

<http://survey.tokyo-eiken.go.jp/epidinfo/weeklyhc.do>

(国立健康危機管理研究機構 感染症情報提供サイト) 感染症発生動向調査週報一覧

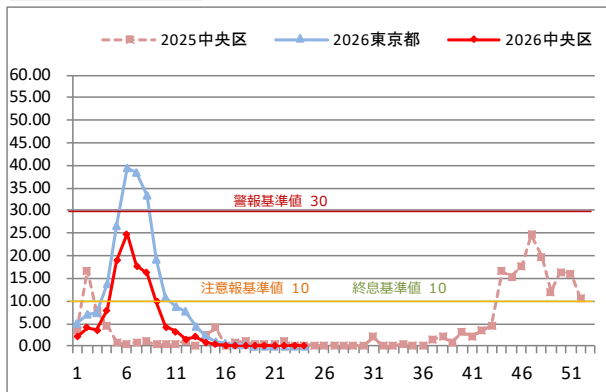
<https://id-info.jih.go.jp/surveillance/idwr/idwr/index.html>

(問合せ先) 中央区保健所健康推進課 TEL 3541-5988

定点把握対象感染症(週報告)推移グラフ

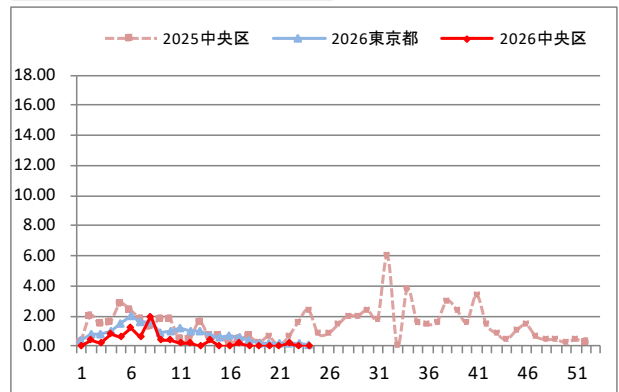
インフルエンザ

報告数/医療機関



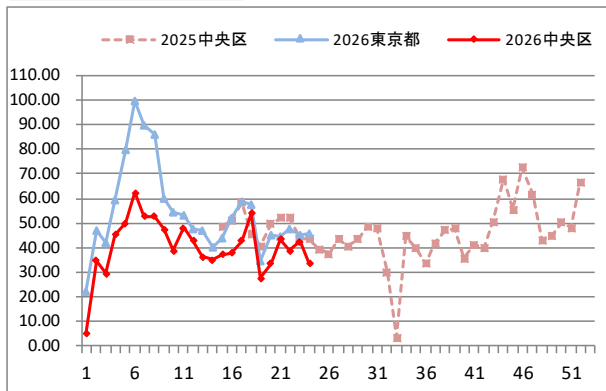
新型コロナウイルス感染症

報告数/医療機関



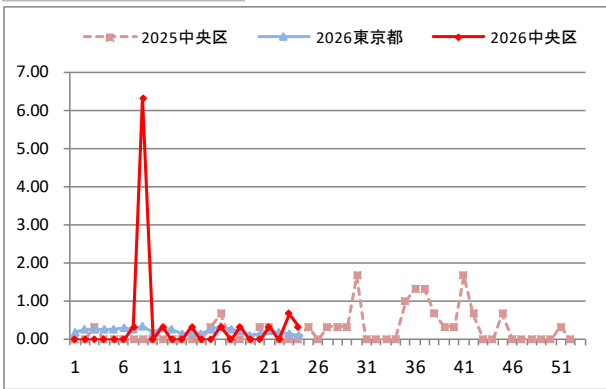
急性呼吸器感染症

報告数/医療機関 *2025年15週から統計開始



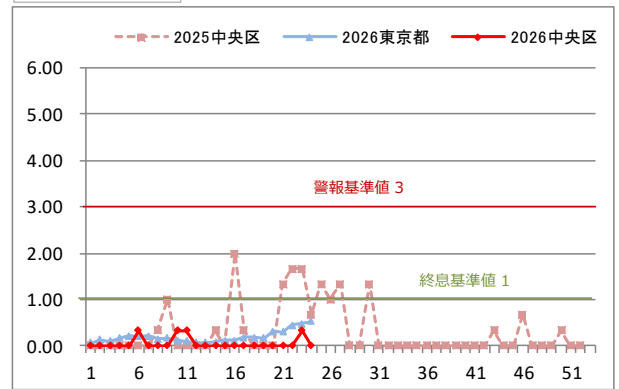
RSウイルス感染症

報告数/医療機関



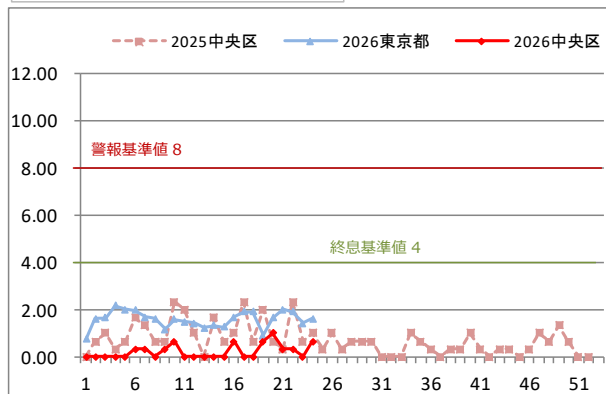
咽頭結膜熱

報告数/医療機関



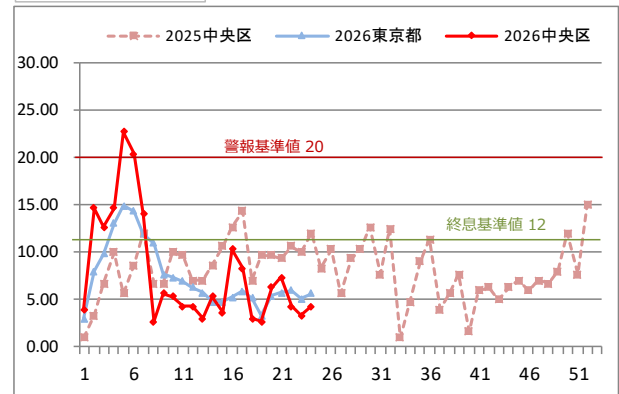
A群溶血性レンサ球菌咽頭炎

報告数/医療機関



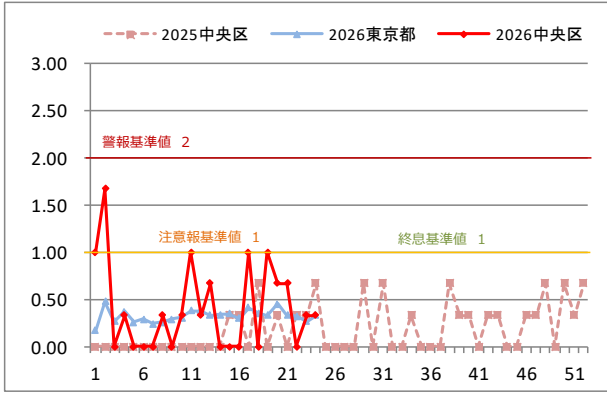
感染性胃腸炎

報告数/医療機関



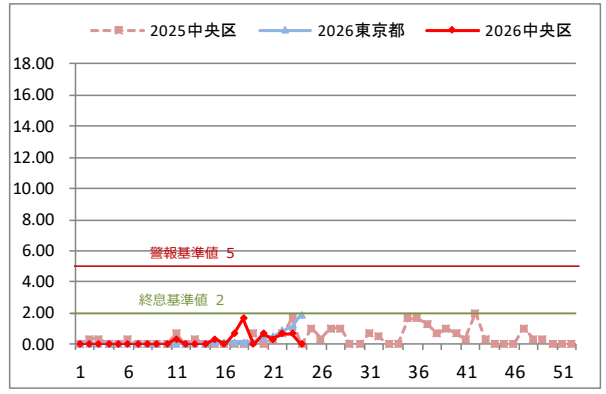
水痘

報告数/医療機関



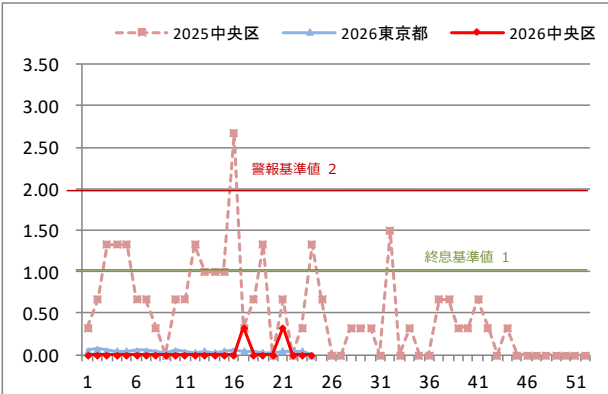
手足口病

報告数/医療機関



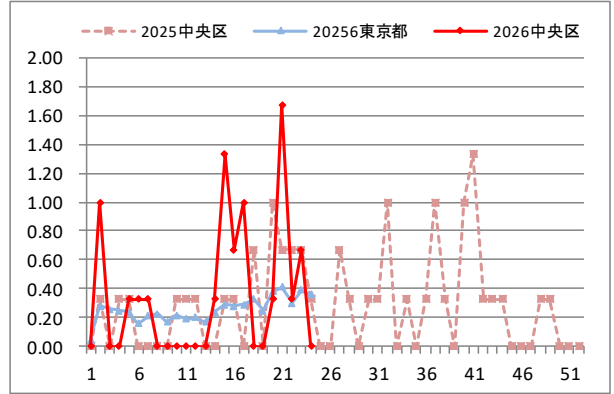
伝染性紅斑

報告数/医療機関



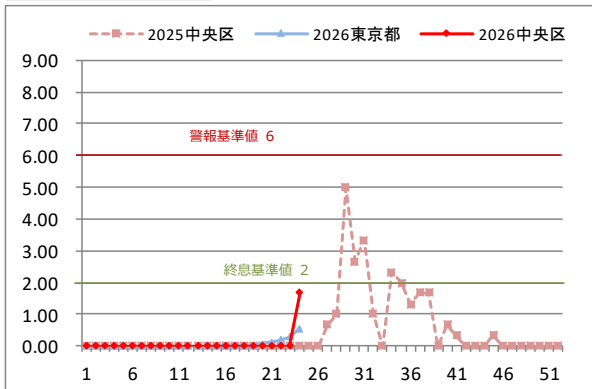
突発性発しん

報告数/医療機関



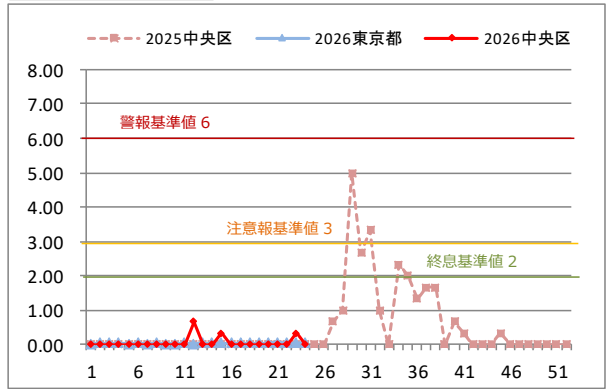
ヘルパンギーナ

報告数/医療機関



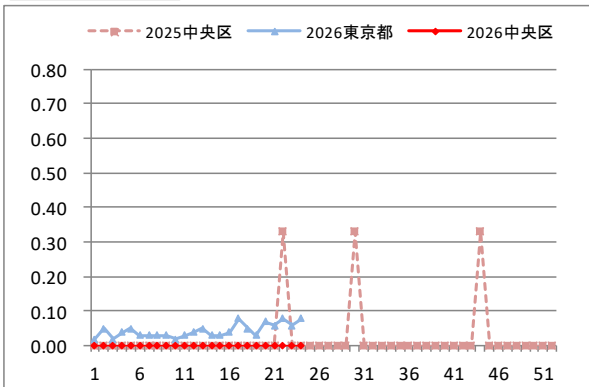
流行性耳下腺炎

報告数/医療機関



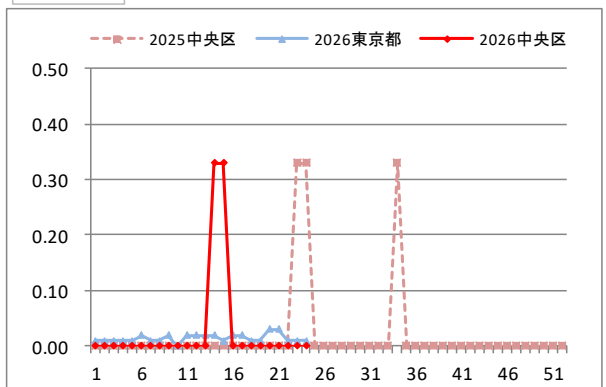
不明発しん症

報告数/医療機関



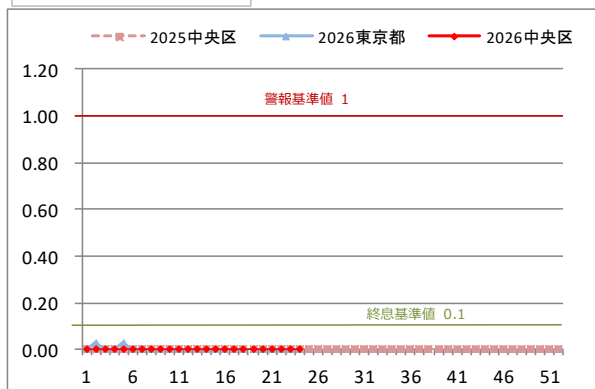
川崎病

報告数/医療機関



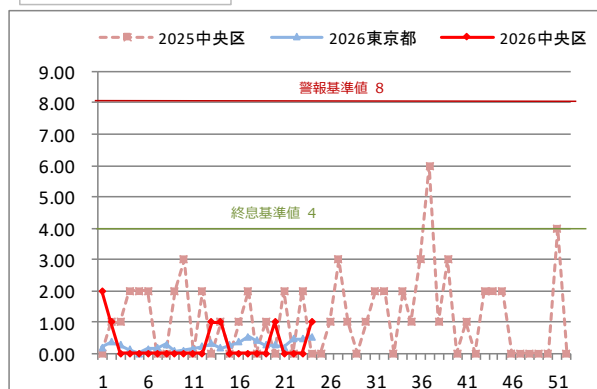
急性出血性結膜炎

報告数/医療機関



流行性角結膜炎

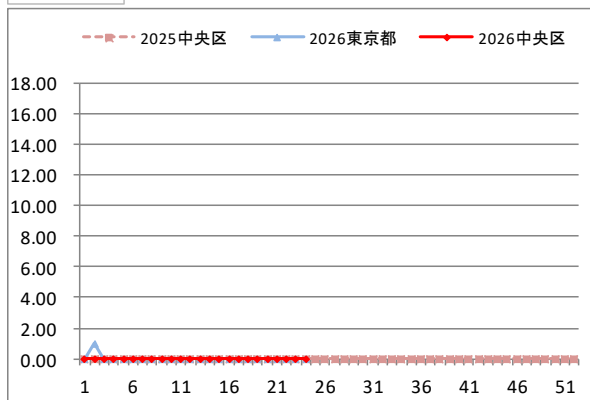
報告数/医療機関



全数把握対象感染症(週報告)推移グラフ

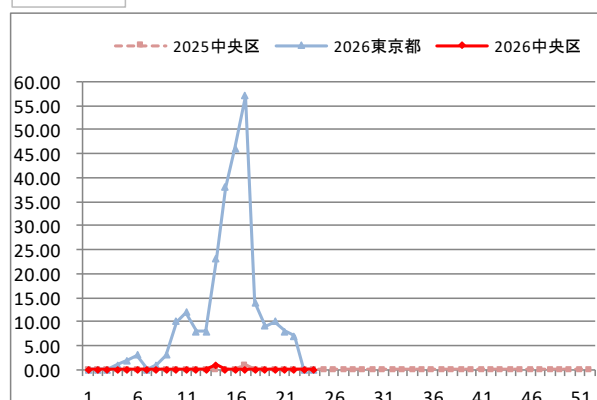
風しん

報告数 (人)



麻疹

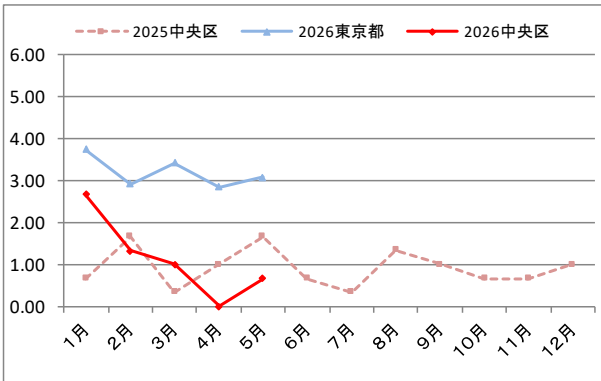
報告数 (人)



定点把握対象感染症(月報告)推移グラフ

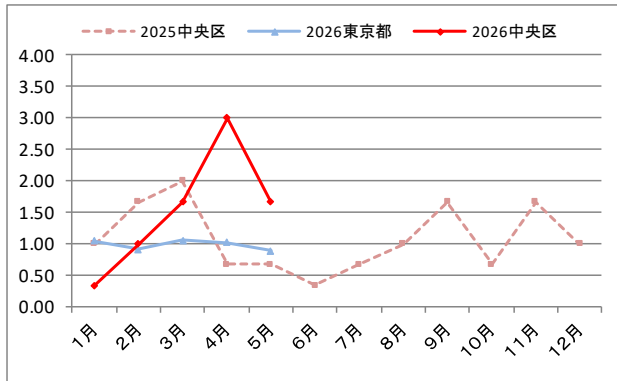
性器クラミジア感染症

報告数/医療機関



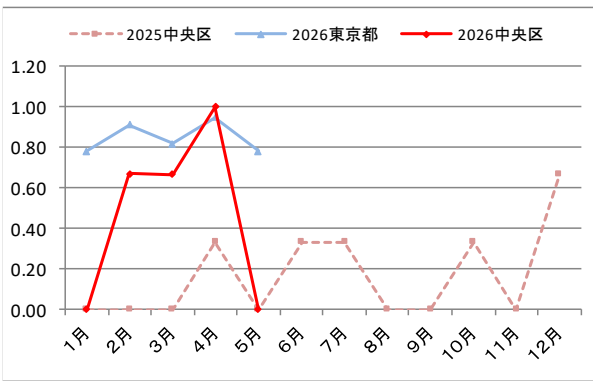
性器ヘルペスウイルス感染症

報告数/医療機関



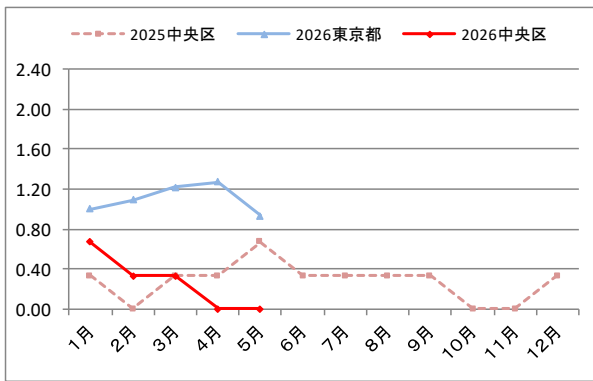
尖圭コンジローマ

報告数/医療機関



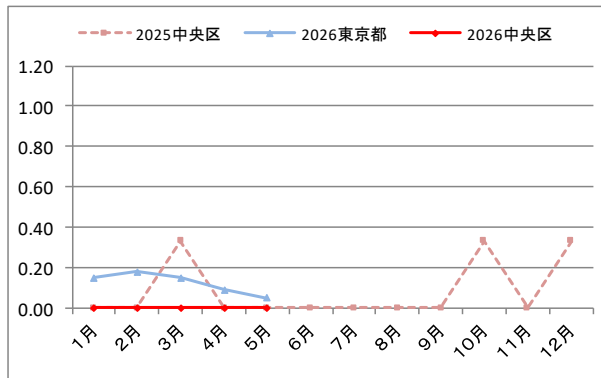
淋菌感染症

報告数/医療機関



膺トリコモナス症

報告数/医療機関



定点報告疾患集計表（中央区） 2026年

（週報）

定点種別	疾患名	定点数	性別	第21週	第22週	第23週	第24週	定点あたり報告数	前週定点差	状況 (定点あたり)
				5/18~ 5/24	5/25~ 5/31	6/1~ 6/7	6/8~ 6/14			
急性 感性呼吸器 症	インフルエンザ	5	男	0	0	1	0	0.00	△0.20	↘
	女		0	0	0	0				
	新型コロナウイルス感染症		男	0	0	0	0	0.00	0.00	→
	女		0	1	0	0				
急性呼吸器感染症	男	113	116	131	80	33.60	△ 9.00	↘		
女	104	78	82	88						
小 児 科	RSウイルス感染症	3	男	0	0	2	0	0.33	△0.33	↘
	女		1	0	0	1				
	咽頭結膜熱		男	0	0	0	0	0.00	△0.33	↘
	女		0	0	1	0				
	A群溶血性 レンサ球菌咽頭炎		男	1	1	0	1	0.67	0.67	↗
	女		0	0	0	1				
	感染性胃腸炎		男	11	5	4	5	4.33	1.00	↗
	女		11	8	6	8				
	水痘		男	1	0	1	1	0.33	0.00	→
	女		1	0	0	0				
	手足口病		男	0	1	1	0	0.00	△0.67	↘
	女		1	1	1	0				
	伝染性紅斑		男	1	0	0	0	0.00	0.00	→
	女		0	0	0	0				
突発性発しん	男	4	1	1	0	0.00	△0.67	↘		
女	1	0	1	0						
ヘルパンギーナ	男	0	0	0	3	1.67	1.67	↗		
女	0	0	0	2						
流行性耳下腺炎	男	0	0	1	0	0.00	△0.33	↘		
女	0	0	0	0						
不明発しん症	男	0	0	0	0	0.00	0.00	→		
女	0	0	0	0						
川崎病	男	0	0	0	0	0.00	0.00	→		
女	0	0	0	0						
眼 科	急性出血性結膜炎	1	男	0	0	0	0	0.00	0.00	→
	女		0	0	0	0				
	流行性角結膜炎		男	0	0	0	1	1.00	1.00	↗
	女		0	0	0	0				

（月報）

定点種別	疾患名	定点数	性別	2月	3月	4月	5月	定点あたり報告数	前月定点差	状況
性 感 染 症	性器クラミジア 感染症	3	男	1	2	0	1	0.67	0.67	↗
			女	3	1	0	1			
	性器ヘルペス ウイルス感染症		男	3	5	7	3	1.67	△1.33	↘
			女	0	0	2	2			
	尖圭コンジローマ		男	1	2	3	0	0.00	△1.00	↘
			女	1	0	0	0			
	淋菌感染症		男	0	1	0	0	0.00	0.00	→
			女	1	0	0	0			
	膺トリコモナス症		男	0	0	0	0	0.00	0.00	→
			女	0	0	0	0			

全数把握対象疾患報告数 (中央区) 2026年

分類	疾 病 名	第21週	第22週	第23週	第24週	2026年 累計
		5/18～5/24	5/25～5/31	6/1～6/7	6/8～6/14	
2類	結核	0	1	0	0	6
3類	細菌性赤痢	0	0	0	0	0
	腸管出血性大腸菌感染症	0	0	0	0	0
	腸チフス	0	0	0	0	0
	パラチフス	0	0	0	0	0
4類	A型肝炎	0	0	0	0	0
	E型肝炎	0	0	1	0	2
	チクングニア熱	0	0	0	0	0
	デング熱	0	0	0	0	0
	レジオネラ症	0	0	0	0	0
	レプトスピラ症	0	0	0	0	0
	ライム病	0	0	0	0	0
5類	アメーバ赤痢	0	0	0	0	2
	ウイルス性肝炎	0	0	0	0	0
	カルバパネム耐性腸内細菌目細菌感染症	0	0	0	0	1
	急性脳炎	0	0	0	0	0
	劇症型溶血性レンサ球菌感染症	0	0	0	0	0
	後天性免疫不全症候群	0	0	0	0	3
	ジアルジア症	0	0	0	0	0
	侵襲性インフルエンザ菌感染症	0	0	0	0	0
	侵襲性肺炎球菌感染症	0	0	1	0	4
	水痘(入院例)	1	0	0	0	1
	梅毒	2	5	1	1	54
	侵襲性髄膜炎菌感染症	0	0	0	0	0
	百日咳	0	0	0	0	4
	風しん	0	0	0	0	0
	麻しん	0	0	0	0	1

(注意報・警報の基準値)

疾病	警報レベル		注意報レベル
	開始基準値	終息基準値	開始基準値
インフルエンザ	30	10	10
咽頭結膜熱	3	1	-
A群溶血性レンサ球菌咽頭炎	8	4	-
感染性胃腸炎	20	12	-
水痘	2	1	1
手足口病	5	2	-
伝染性紅斑	2	1	-
ヘルパンギーナ	6	2	-
流行性耳下腺炎	6	2	3
急性出血性結膜炎	1	0.1	-
流行性角結膜炎	8	4	-