

関係各位

中央区感染症発生動向調査週報

《 2026年25週 6月15日～6月21日 》

令和8年6月26日
中央区保健所長
河合 江美

中央区

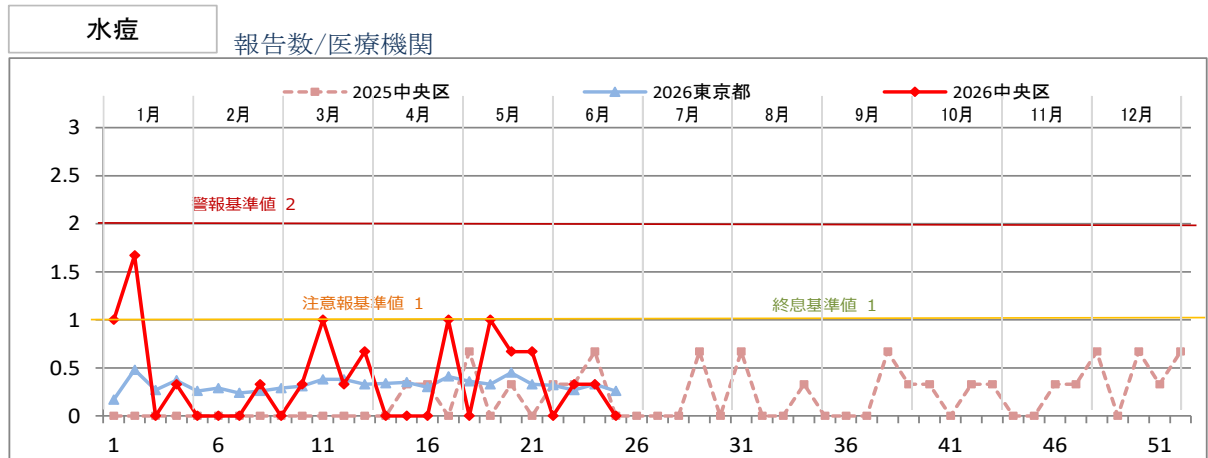
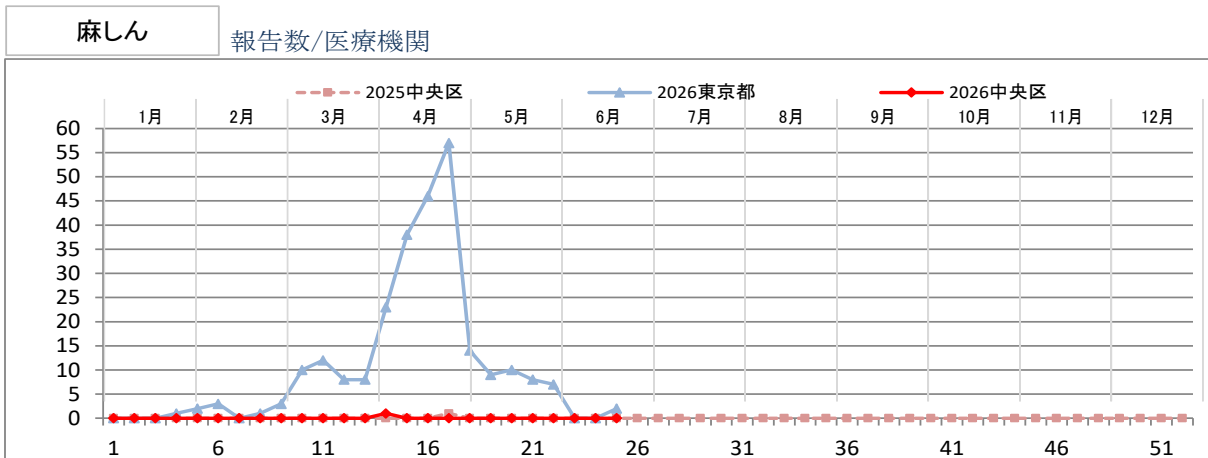
【集団発生状況】

- ・手足口病 保育園 京橋地域 2か所
- ・ヒトメタニューモウイルス感染症 保育園 月島地域 1か所
- ・発熱、咳、鼻水 保育園 月島地域 1か所

- ・腸管出血性大腸菌感染症の発生報告が1件ありました。
- ・侵袭性インフルエンザ菌感染症の発生報告が1件ありました。
- ・梅毒の発生報告が2件ありました。

東京都

- ・手足口病の定点当たり報告数が3.60と引き続き増加しています。
- ・定点当たり報告数が5.00人以上であった保健所管内人口合計は、都全体の26.45%です。
- ・ヘルパンギーナの定点当たり報告数も引き続き増加傾向です。

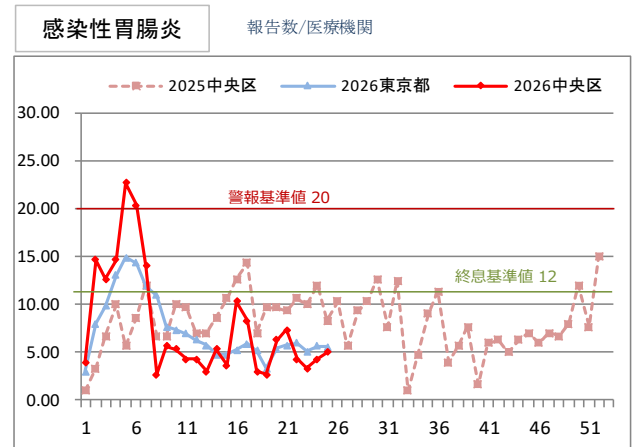
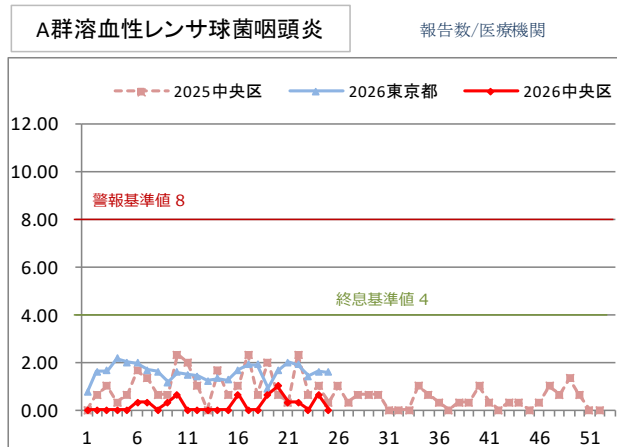
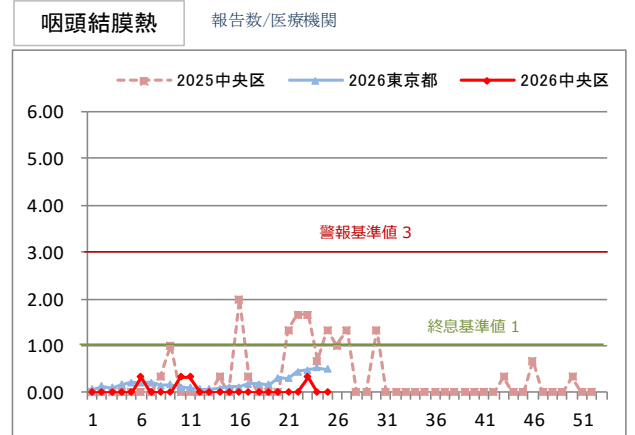
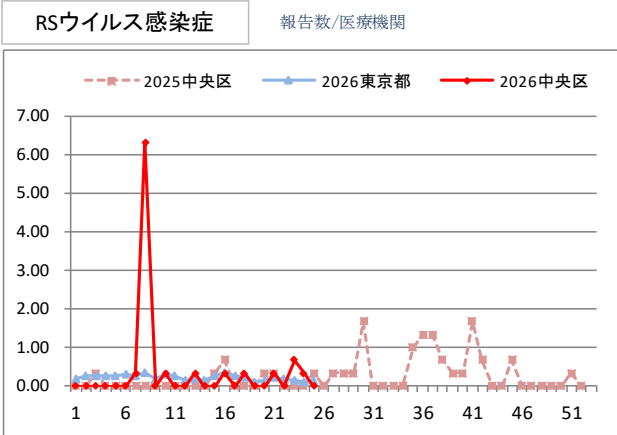
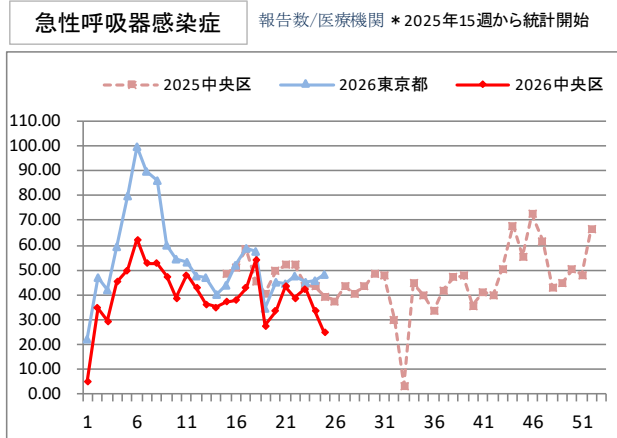
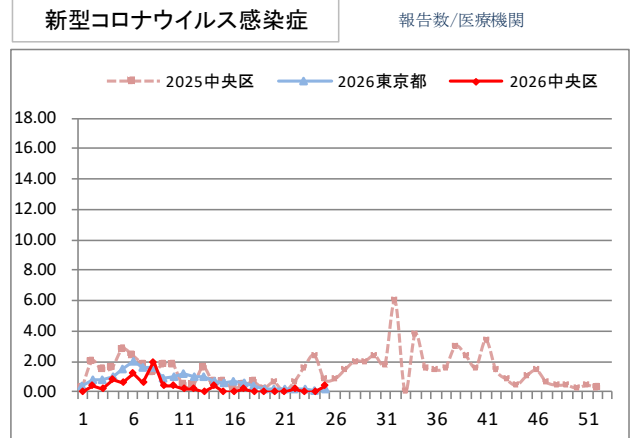
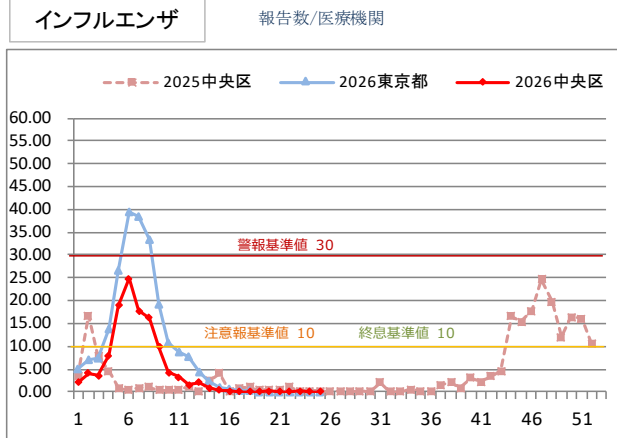


参考

(東京都感染症情報センター) 定点報告疾病、東京都内の週報告分、届出基準、様式等
<http://survey.tokyo-eiken.go.jp/epidinfo/weeklyhc.do>
 (国立健康危機管理研究機構 感染症情報提供サイト) 感染症発生動向調査週報一覧
<https://id-info.jihs.go.jp/surveillance/idwr/idwr/index.html>

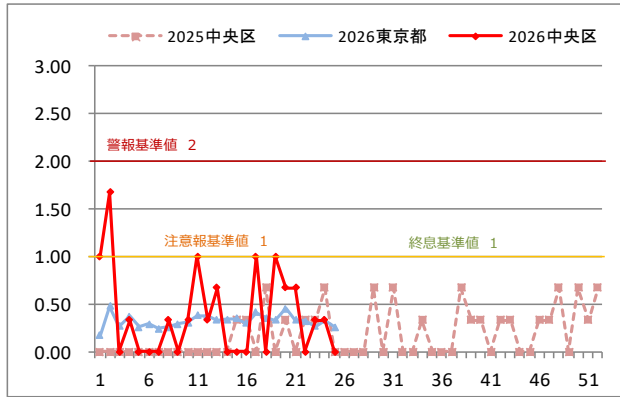
(問合せ先) 中央区保健所健康推進課 TEL 3541-5988

定点把握対象感染症(週報告) 推移グラフ



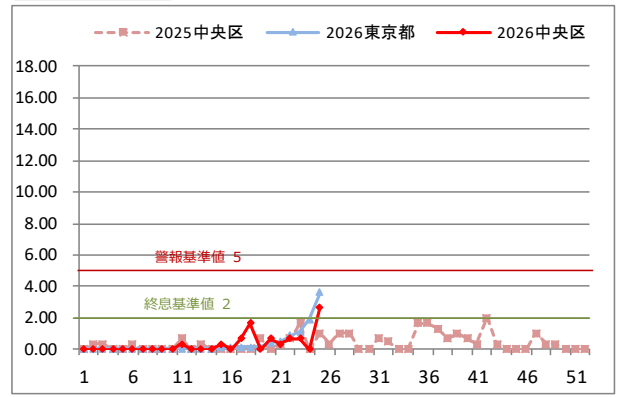
水痘

報告数/医療機関



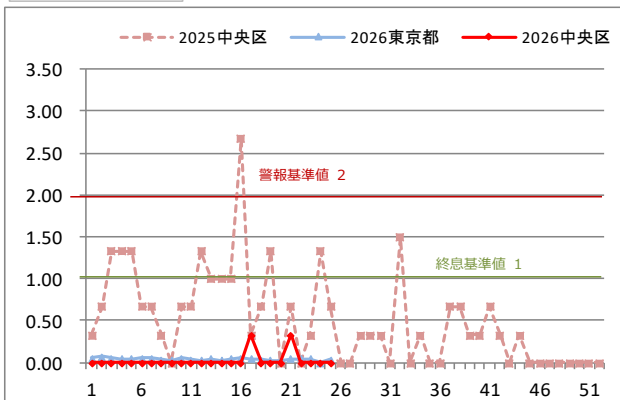
手足口病

報告数/医療機関



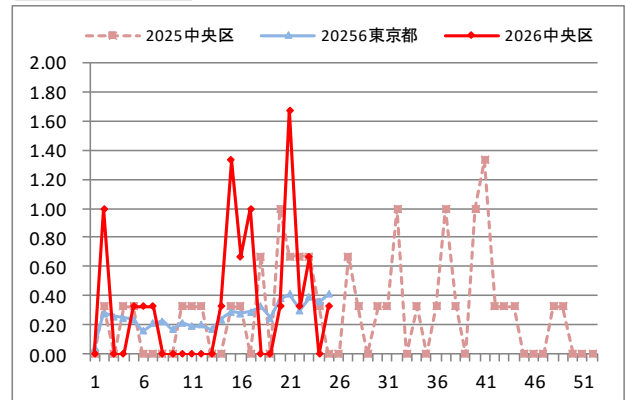
伝染性紅斑

報告数/医療機関



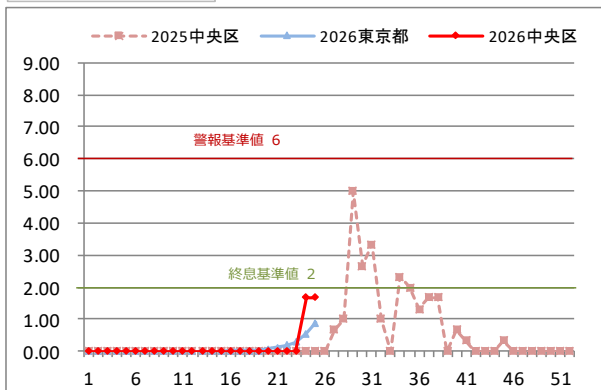
突発性発しん

報告数/医療機関



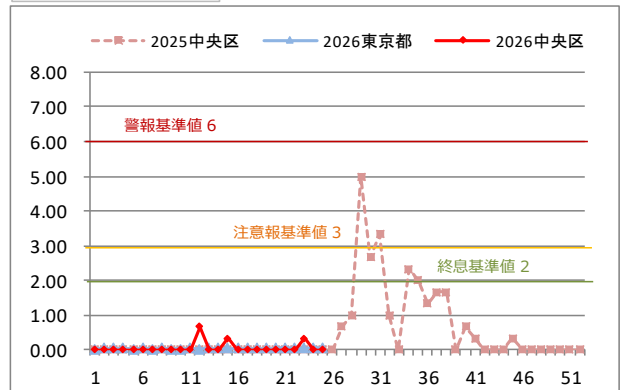
ヘルパンギーナ

報告数/医療機関



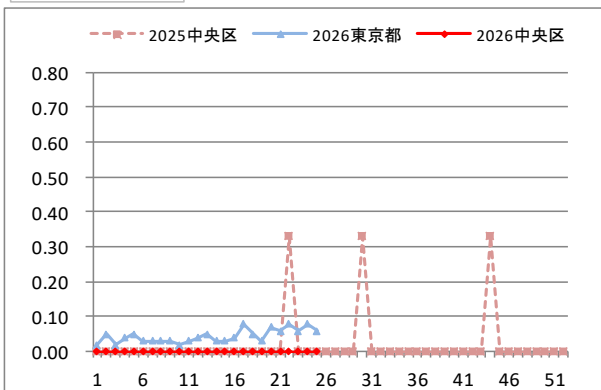
流行性耳下腺炎

報告数/医療機関



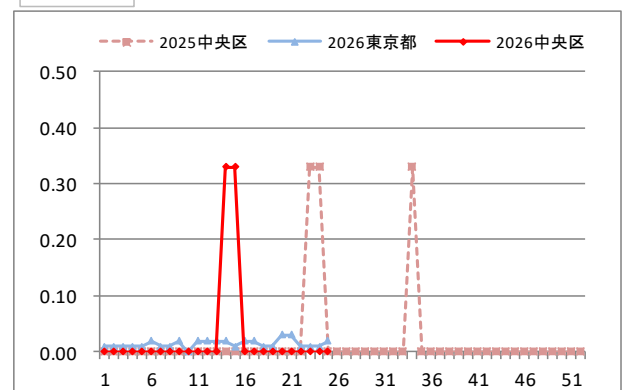
不明発しん症

報告数/医療機関



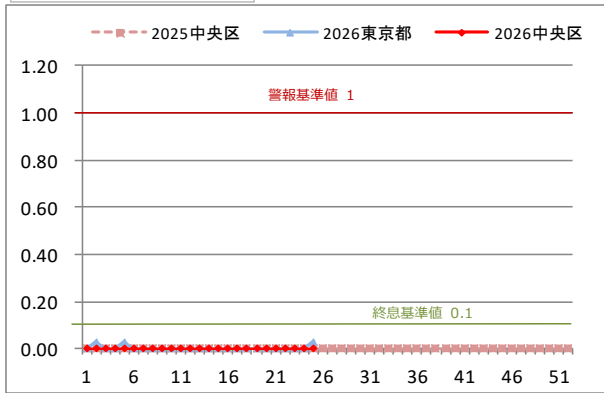
川崎病

報告数/医療機関



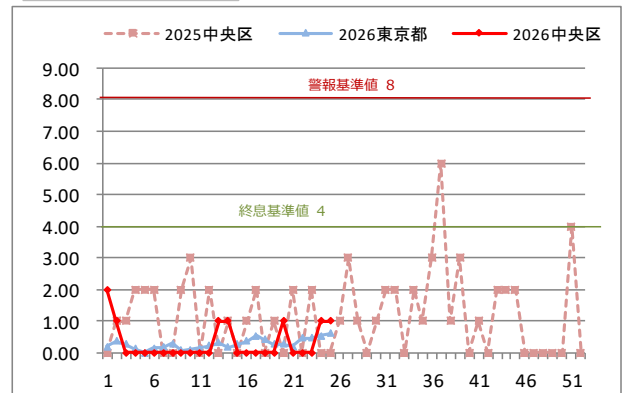
急性出血性結膜炎

報告数/医療機関



流行性角結膜炎

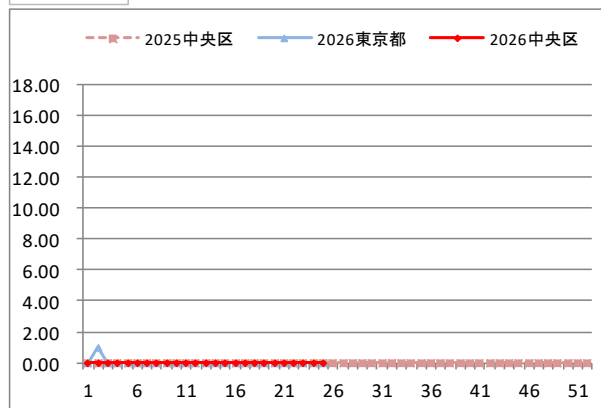
報告数/医療機関



全数把握対象感染症(週報告)推移グラフ

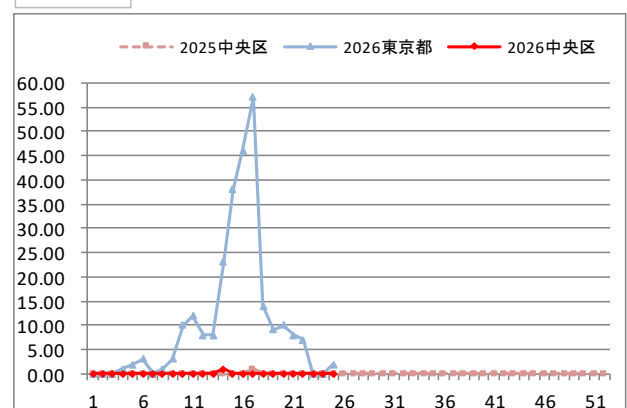
風しん

報告数 (人)

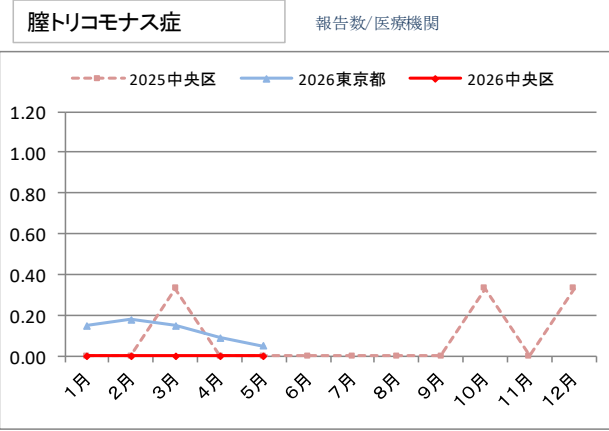
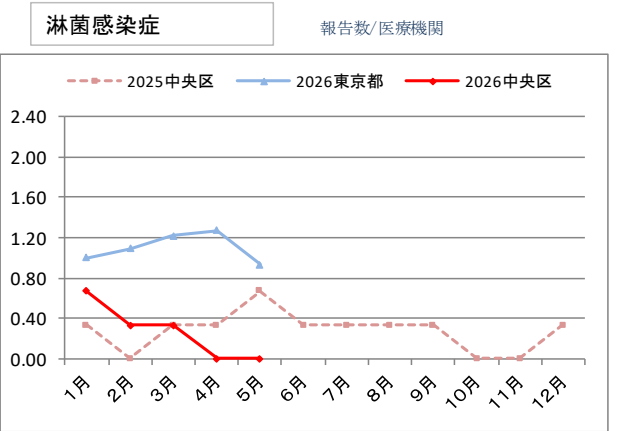
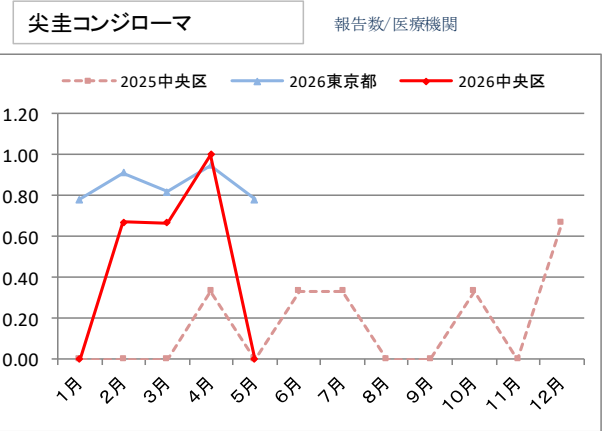
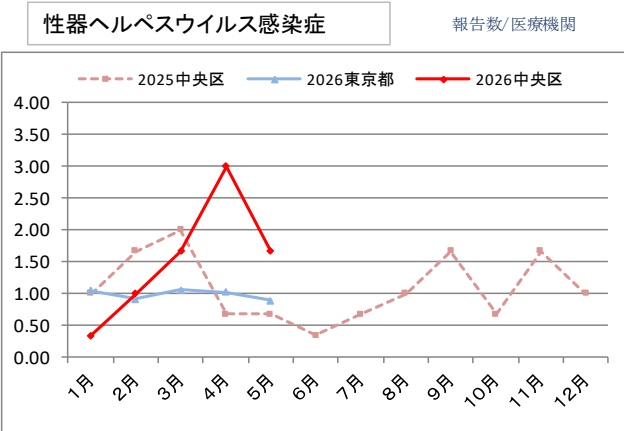
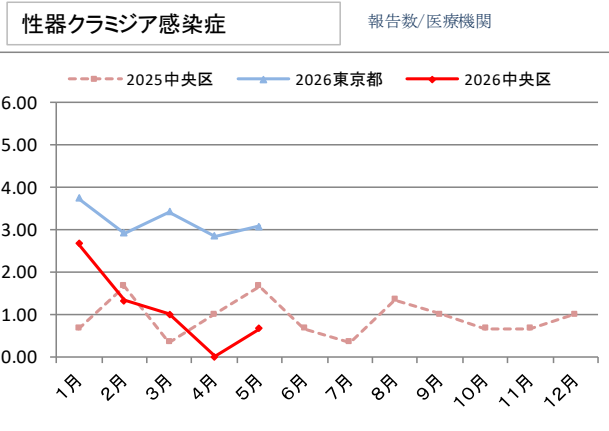


麻疹

報告数 (人)



定点把握対象感染症(月報告)推移グラフ



定点報告疾患集計表（中央区） 2026年

（週報）

定点種別	疾患名	定点数	性別	第22週	第23週	第24週	第25週	定点あたり報告数	前週定点差	状況 (定点あたり)
				5/25~ 5/31	6/1~ 6/7	6/8~ 6/14	6/15~ 6/21			
急性感染呼吸器	インフルエンザ	5	男	0	1	0	0	0.00	0.00	→
			女	0	0	0	0			
	新型コロナウイルス感染症		男	0	0	0	2	0.40	0.40	↗
			女	1	0	0	0			
	急性呼吸器感染症		男	116	131	80	62	24.80	△ 8.80	↘
女		78	82	88	62					
小児科	RSウイルス感染症	3	男	0	2	0	0	0.00	△0.33	↘
			女	0	0	1	0			
	咽頭結膜熱		男	0	0	0	0	0.00	0.00	→
			女	0	1	0	0			
	A群溶血性レンサ球菌咽頭炎		男	1	0	1	0	0.00	△0.67	↘
			女	0	0	1	0			
	感染性胃腸炎		男	5	4	5	10	5.00	0.67	↗
			女	8	6	8	5			
	水痘		男	0	1	1	0	0.00	△0.33	↘
			女	0	0	0	0			
	手足口病		男	1	1	0	3	2.67	2.67	↗
			女	1	1	0	5			
	伝染性紅斑		男	0	0	0	0	0.00	0.00	→
			女	0	0	0	0			
	突発性発しん		男	1	1	0	0	0.33	0.33	↗
女		0	1	0	1					
ヘルパンギーナ	男	0	0	3	1	1.67	0.00	→		
	女	0	0	2	4					
流行性耳下腺炎	男	0	1	0	0	0.00	0.00	→		
	女	0	0	0	0					
不明発しん症	男	0	0	0	0	0.00	0.00	→		
	女	0	0	0	0					
川崎病	男	0	0	0	0	0.00	0.00	→		
	女	0	0	0	0					
眼科	急性出血性結膜炎	1	男	0	0	0	0	0.00	0.00	→
			女	0	0	0	0			
	流行性角結膜炎		男	0	0	1	1	1.00	0.00	→
			女	0	0	0	0			

（月報）

定点種別	疾患名	定点数	性別	2月	3月	4月	5月	定点あたり報告数	前月定点差	状況
性感染症	性器クラミジア感染症	3	男	1	2	0	1	0.67	0.67	↗
			女	3	1	0	1			
	性器ヘルペスウイルス感染症		男	3	5	7	3	1.67	△1.33	↘
			女	0	0	2	2			
	尖圭コンジローマ		男	1	2	3	0	0.00	△1.00	↘
			女	1	0	0	0			
	淋菌感染症		男	0	1	0	0	0.00	0.00	→
			女	1	0	0	0			
	膣トリコモナス症		男	0	0	0	0	0.00	0.00	→
			女	0	0	0	0			

全数把握対象疾患報告数 (中央区) 2026年

分類	疾 病 名	第22週	第23週	第24週	第25週	2026年 累計
		5/25～5/31	6/1～6/7	6/8～6/14	6/15～6/21	
2類	結核	1	0	0	0	6
3類	細菌性赤痢	0	0	0	0	0
	腸管出血性大腸菌感染症	0	0	0	1	1
	腸チフス	0	0	0	0	0
	パラチフス	0	0	0	0	0
4類	A型肝炎	0	0	0	0	0
	E型肝炎	0	1	1	0	2
	チクングニア熱	0	0	0	0	0
	デング熱	0	0	0	0	0
	レジオネラ症	0	0	0	0	0
	レプトスピラ症	0	0	0	0	0
	ライム病	0	0	0	0	0
5類	アメーバ赤痢	0	0	0	0	2
	ウイルス性肝炎	0	0	0	0	0
	カルバペネム耐性腸内細菌目細菌感染症	0	0	0	0	1
	急性脳炎	0	0	0	0	0
	劇症型溶血性レンサ球菌感染症	0	0	0	0	0
	後天性免疫不全症候群	0	0	0	0	3
	ジアルジア症	0	0	0	0	0
	侵襲性インフルエンザ菌感染症	0	0	0	1	1
	侵襲性肺炎球菌感染症	0	1	1	0	4
	水痘(入院例)	0	0	0	0	1
	梅毒	5	1	1	2	56
	侵襲性髄膜炎菌感染症	0	0	0	0	0
	百日咳	0	0	0	0	4
	風しん	0	0	0	0	0
	麻しん	0	0	0	0	1

(注意報・警報の基準値)

疾病	警報レベル		注意報レベル
	開始基準値	終息基準値	開始基準値
インフルエンザ	30	10	10
咽頭結膜熱	3	1	-
A群溶血性レンサ球菌咽頭炎	8	4	-
感染性胃腸炎	20	12	-
水痘	2	1	1
手足口病	5	2	-
伝染性紅斑	2	1	-
ヘルパンギーナ	6	2	-
流行性耳下腺炎	6	2	3
急性出血性結膜炎	1	0.1	-
流行性角結膜炎	8	4	-