

令和8年1月30日

関係各位

中央区保健所長
河合 江美

中央区感染症発生動向調査週報

《2026年4週 1月19日～1月25日》

中央区

【集団発生状況】

- ・インフルエンザ(B型) 保育園 月島地域 1か所
小学校 京橋地域 1か所、月島地域 1か所
- ・感染性胃腸炎 保育園 月島地域 1か所
小学校 月島地域 1か所

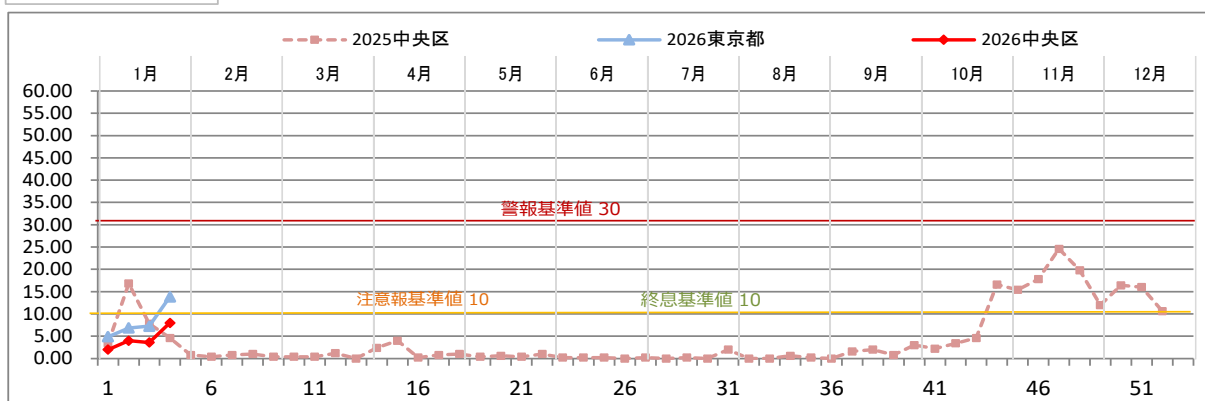
- ・梅毒の発生報告が4件ありました。
- ・インフルエンザの定点当たり報告数は先週より増加しており、注意が必要です。(8.00/定点)
- ・感染性胃腸炎の定点当たり報告数は増加傾向に転じており、今後の動向に注意が必要です。(14.67/定点)

東京都

- ・インフルエンザの定点当たり報告数は、13.83となり、再度注意報基準を超えました。
- ・感染性胃腸炎の定点当たり報告数は、13.05と前週を上回っています。

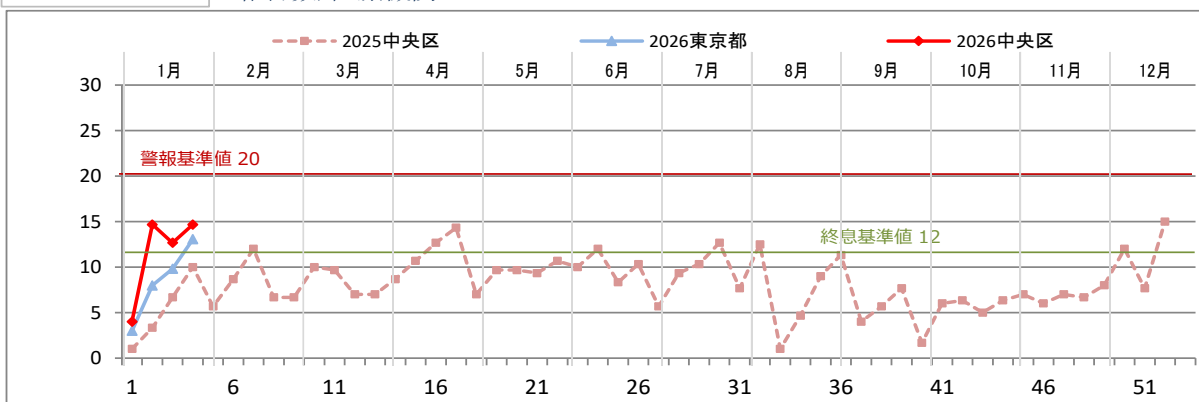
インフルエンザ

報告数/医療機関



感染性胃腸炎

報告数/医療機関



参考

(東京都感染症情報センター) 定点報告疾病、東京都内の週報告分、届出基準、様式等

<http://survey.tokyo-eiken.go.jp/epidinfo/weeklyhc.do>

(国立健康危機管理研究機構 感染症情報提供サイト) 感染症発生動向調査週報一覧

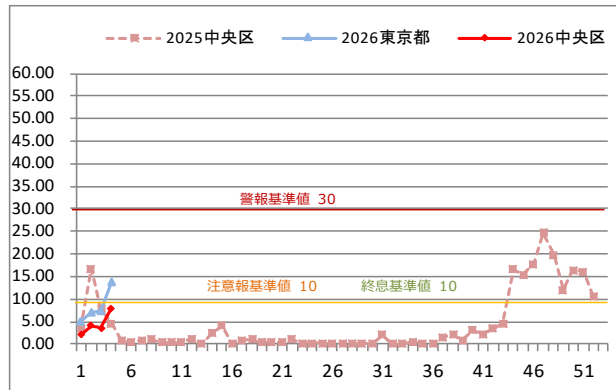
<https://id-info.jihs.go.jp/surveillance/idwr/idwr/index.html>

(問合せ先) 中央区保健所健康推進課 TEL 3541-5988

定点把握対象感染症(週報告)推移グラフ

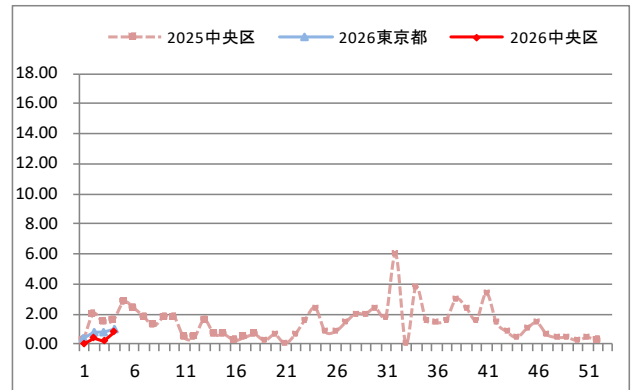
インフルエンザ

報告数/医療機関



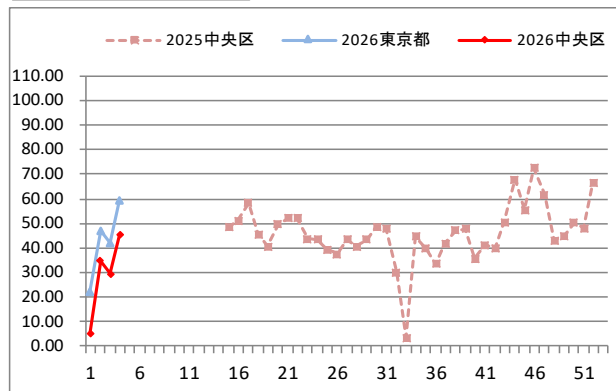
新型コロナウイルス感染症

報告数/医療機関



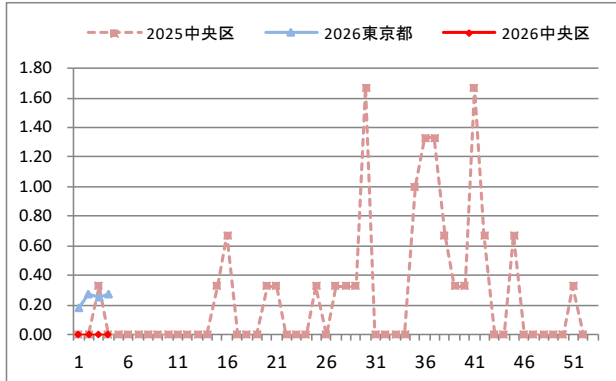
急性呼吸器感染症

報告数/医療機関 * 2025年15週から統計開始



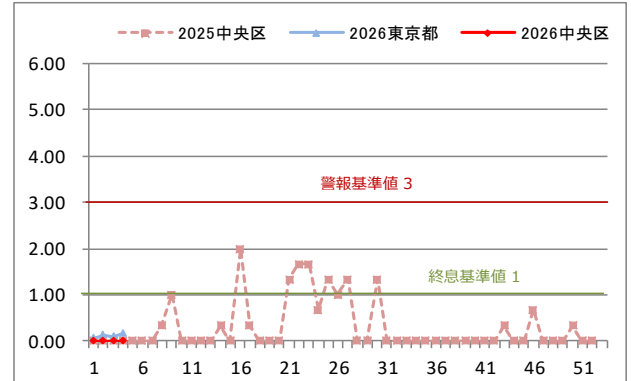
RSウイルス感染症

報告数/医療機関



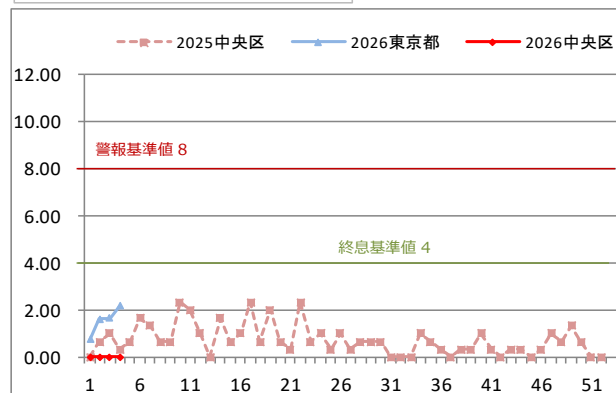
咽頭結膜熱

報告数/医療機関



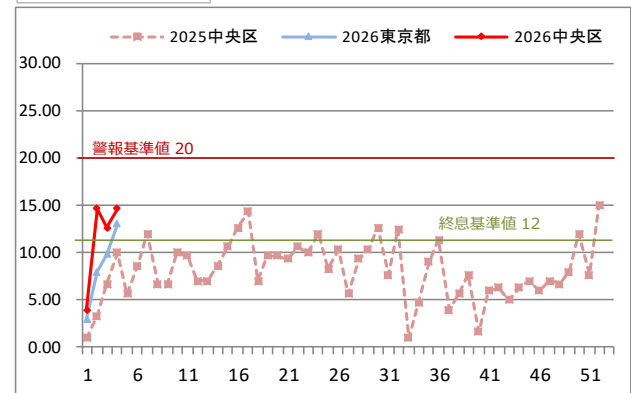
A群溶血性レンサ球菌咽頭炎

報告数/医療機関



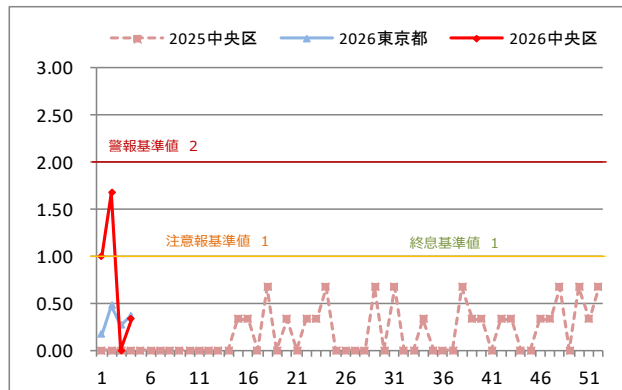
感染性胃腸炎

報告数/医療機関



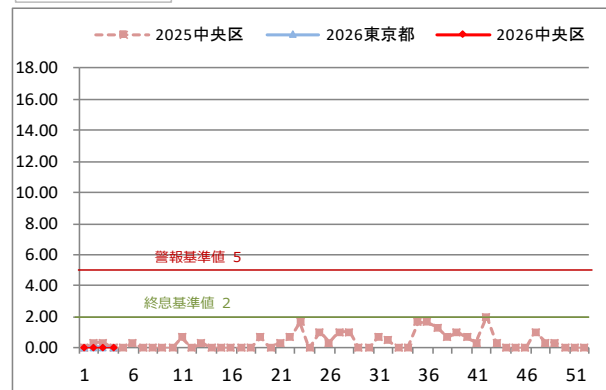
水痘

報告数/医療機関



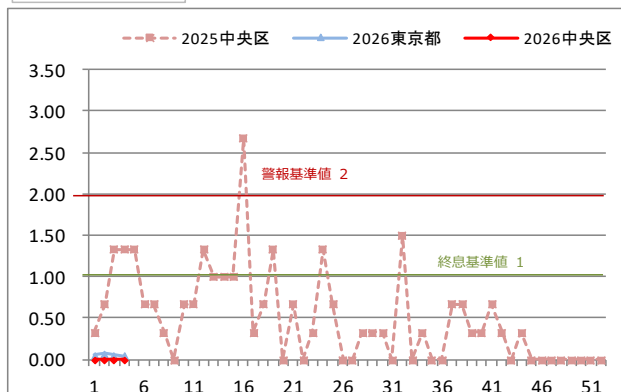
手足口病

報告数/医療機関



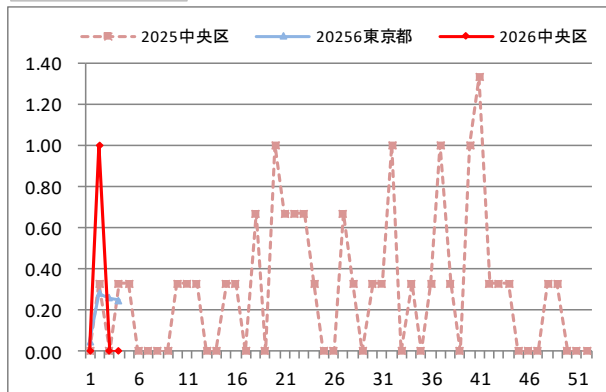
伝染性紅斑

報告数/医療機関



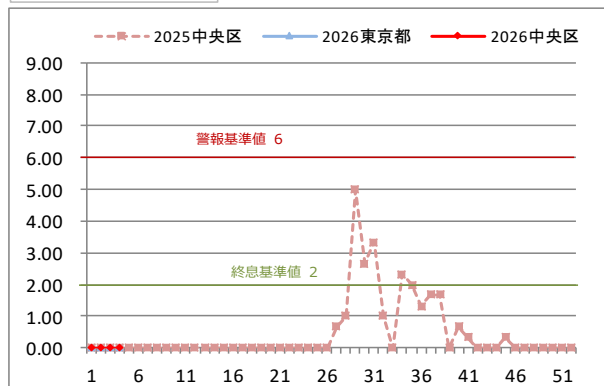
突発性発しん

報告数/医療機関



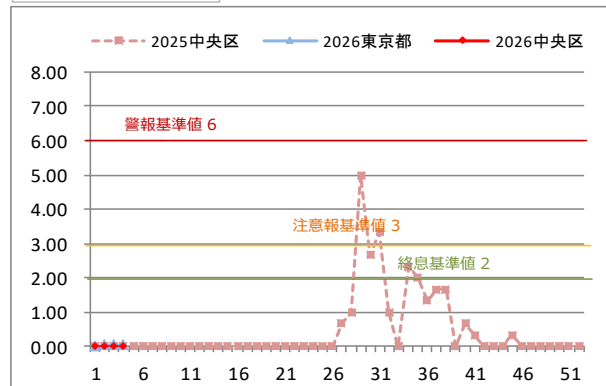
ヘルパンギーナ

報告数/医療機関



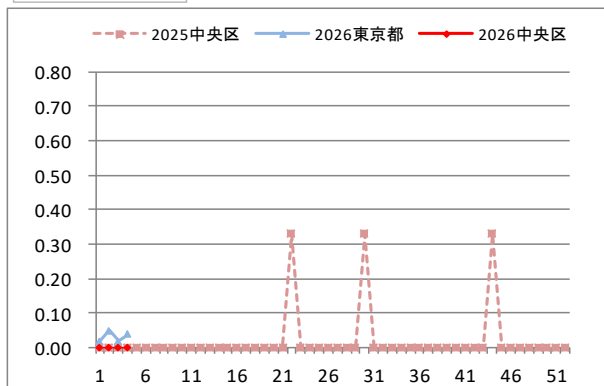
流行性耳下腺炎

報告数/医療機関



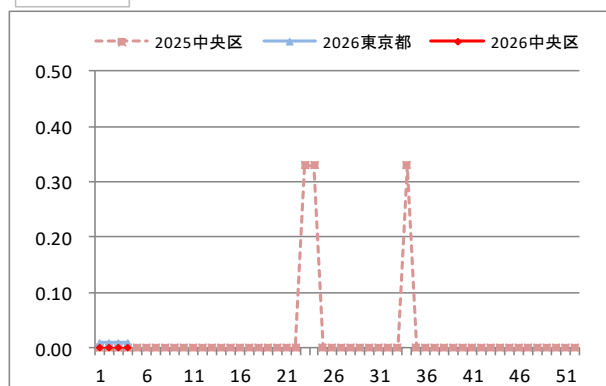
不明発しん症

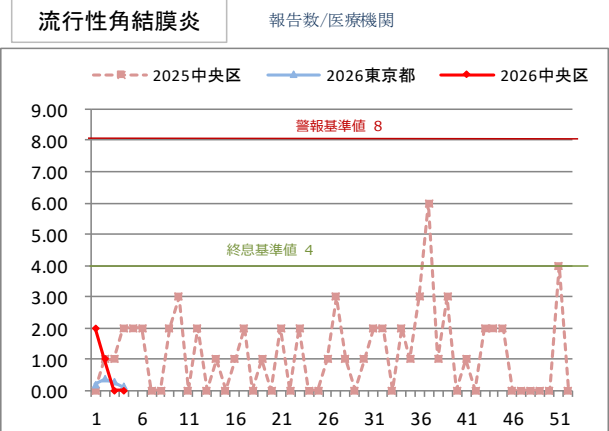
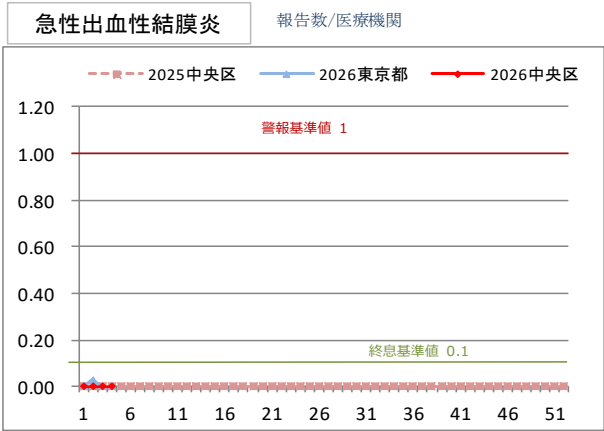
報告数/医療機関



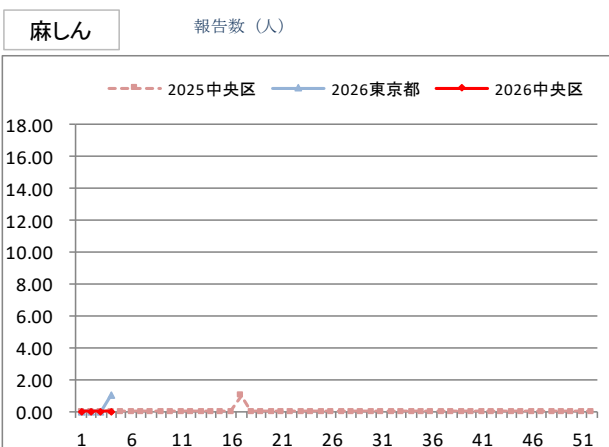
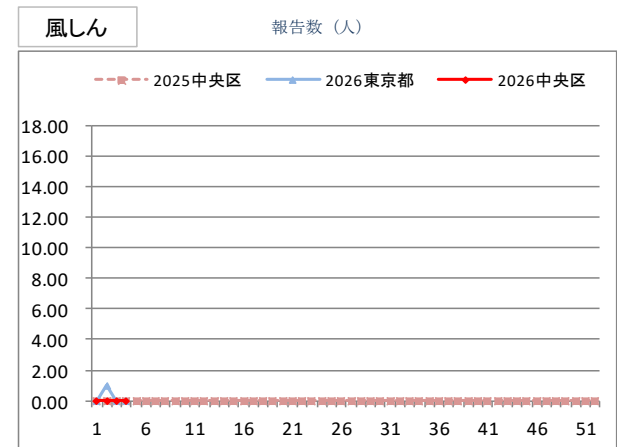
川崎病

報告数/医療機関





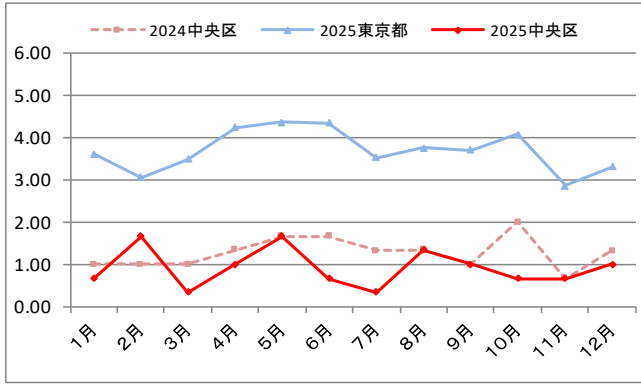
全数把握対象感染症(週報告)推移グラフ



定点把握対象感染症(月報告)推移グラフ

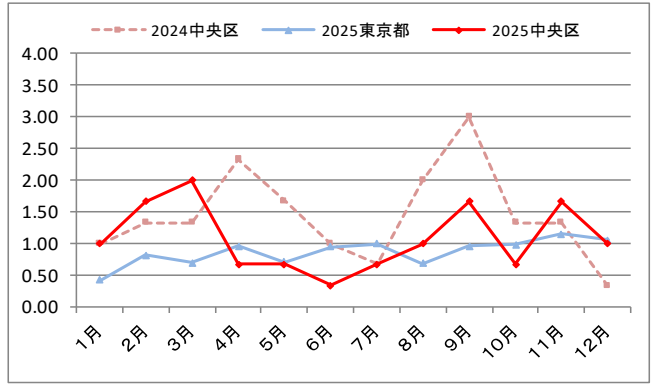
性器クラミジア感染症

報告数/医療機関



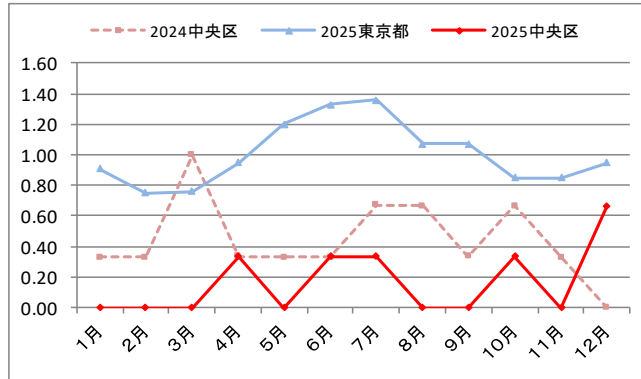
性器ヘルペスウイルス感染症

報告数/医療機関



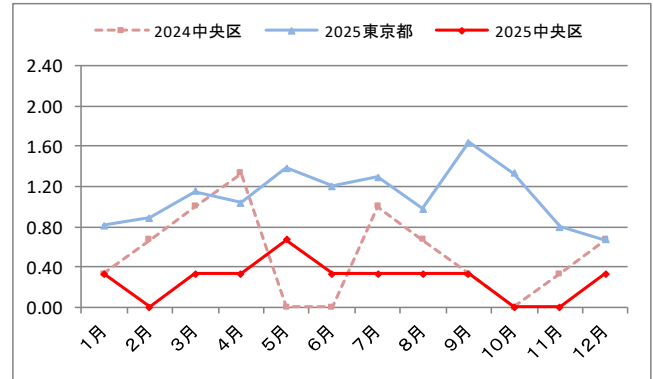
尖圭コンジローマ

報告数/医療機関



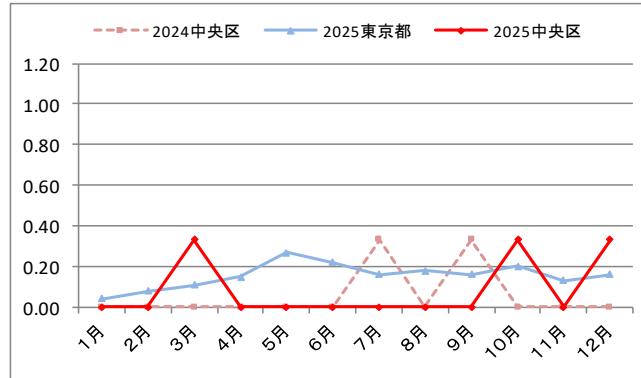
淋菌感染症

報告数/医療機関



膺トリコモナス症

報告数/医療機関



定点報告疾患集計表（中央区） 2026年

（週報）

定点 種別	疾 患 名	定 点 数	性 別	第1週	第2週	第3週	第4週	定 点 あ た り 報 告 数	前 週 定 点 差	状 況 (定 点 あ た り)
				12/29～ 1/4	1/5～ 1/11	1/12～ 1/18	1/19～ 1/25			
急性 感 性 呼 吸 器	インフルエンザ	5	男	2	14	8	19	8.00	4.40	↗
			女	0	6	10	21			
	新型コロナウイルス 感染症		男	0	2	1	1	0.80	0.60	↗
			女	0	0	0	3			
	急性呼吸器感染症		男	4	107	71	125	45.20	15.80	↗
			女	1	67	76	101			
小 児 科	RSウイルス感染症	3	男	0	0	0	0	0.00	0.00	→
			女	0	0	0	0			
	咽頭結膜熱		男	0	0	0	0	0.00	0.00	→
			女	0	0	0	0			
	A群溶血性 レンサ球菌咽頭炎		男	0	0	0	0	0.00	0.00	→
			女	0	0	0	0			
	感染性胃腸炎		男	3	24	17	30	14.67	2.00	↗
			女	1	20	21	14			
	水 痘		男	1	4	0	1	0.33	0.33	↗
			女	0	1	0	0			
	手足口病		男	0	0	0	0	0.00	0.00	→
			女	0	0	0	0			
	伝染性紅斑		男	0	0	0	0	0.00	0.00	→
			女	0	0	0	0			
	突発性発しん		男	0	1	0	0	0.00	0.00	→
			女	0	2	0	0			
	ヘルパンギーナ		男	0	0	0	0	0.00	0.00	→
			女	0	0	0	0			
	流行性耳下腺炎		男	0	0	0	0	0.00	0.00	→
			女	0	0	0	0			
	不明発しん症		男	0	0	0	0	0.00	0.00	→
			女	0	0	0	0			
	川崎病		男	0	0	0	0	0.00	0.00	→
			女	0	0	0	0			
眼 科	急性出血性結膜炎	1	男	0	0	0	0	0.00	0.00	→
			女	0	0	0	0			
	流行性角結膜炎		男	1	1	0	0	0.00	0.00	→
			女	1	0	0	0			

（月報）

定 点 種 別	疾 患 名	定 点 数	性 別	9月	10月	11月	12月	定 点 あ た り 報 告 数	前 月 定 点 差	状 況
性 感 染 症	性器クラミジア 感染症	3	男	3	2	1	2	1.00	0.33	↗
			女	0	0	1	1			
	性器ヘルペス ウイルス感染症		男	1	2	5	3	1.00	△0.67	↘
			女	4	0	0	0			
	尖圭コンジローマ		男	0	1	0	2	0.67	0.67	↗
			女	0	0	0	0			
	淋菌感染症		男	1	0	0	1	0.33	0.33	↗
			女	0	0	0	0			
	膣トリコモナス症		男	0	0	0	0	0.33	0.33	↗
			女	0	1	0	1			

全数把握対象疾患報告数（中央区） 2026年

分 類	疾 病 名	第1週	第2週	第3週	第4週	2026年 累計
		12/29～1/4	1/5～1/11	1/12～1/18	1/19～1/25	
2類	結核	0	0	0	0	0
3類	細菌性赤痢	0	0	0	0	0
	腸管出血性大腸菌感染症	0	0	0	0	0
	腸チフス	0	0	0	0	0
	パラチフス	0	0	0	0	0
4類	A型肝炎	0	0	0	0	0
	E型肝炎	0	0	0	0	0
	チクングニア熱	0	0	0	0	0
	デング熱	0	0	0	0	0
	レジオネラ症	0	0	0	0	0
	レプトスピラ症	0	0	0	0	0
	ライム病	0	0	0	0	0
5類	アメーバ赤痢	0	0	0	0	0
	ウイルス性肝炎	0	0	0	0	0
	カルバペネム耐性腸内細菌目細菌感染症	0	0	0	0	0
	急性脳炎	0	0	0	0	0
	劇症型溶血性レンサ球菌感染症	0	0	0	0	0
	後天性免疫不全症候群	0	0	0	0	0
	ジアルジア症	0	0	0	0	0
	侵襲性インフルエンザ菌感染症	0	0	0	0	0
	侵襲性肺炎球菌感染症	0	0	0	0	0
	水痘（入院例）	0	0	0	0	0
	梅毒	0	1	1	4	6
	侵襲性髄膜炎菌感染症	0	0	0	0	0
	百日咳	0	0	1	0	1
	風しん	0	0	0	0	0
	麻しん	0	0	0	0	0

（注意報・警報の基準値）

疾病	警報レベル		注意報レベル
	開始基準値	終息基準値	開始基準値
インフルエンザ	30	10	10
咽頭結膜熱	3	1	-
A群溶血性レンサ球菌咽頭炎	8	4	-
感染性胃腸炎	20	12	-
水痘	2	1	1
手足口病	5	2	-
伝染性紅斑	2	1	-
ヘルパンギーナ	6	2	-
流行性耳下腺炎	6	2	3
急性出血性結膜炎	1	0.1	-
流行性角結膜炎	8	4	-