



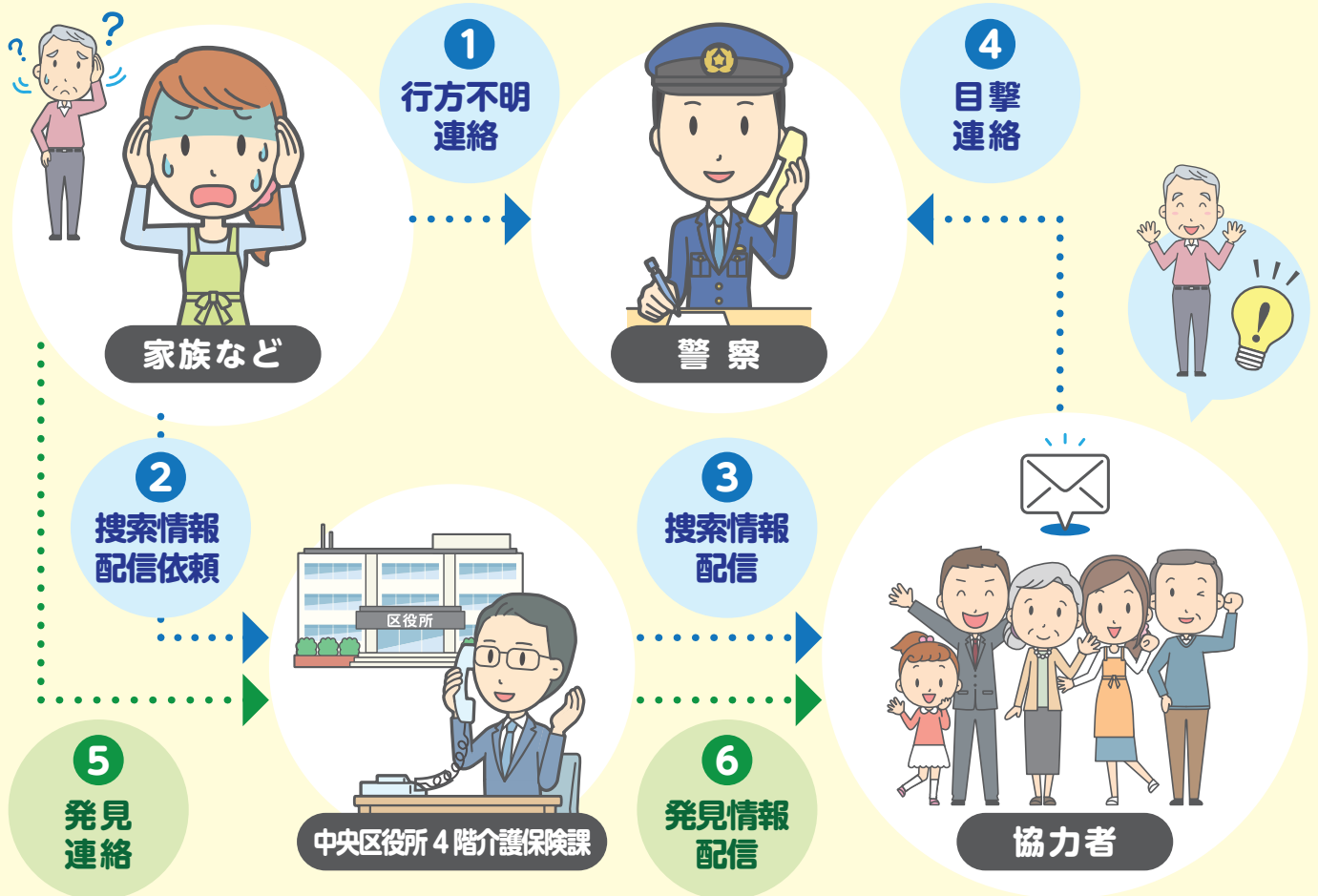
認知症で**行方不明**になられた方に関する



中央区

# 情報配信を行っています

## 情報配信（行方不明高齢者等捜索ネットワーク）の流れ



情報を記載できる方

- 中央区に住所を有し在宅で生活している方
  - 認知症等の症状により帰宅できず行方不明となった方
  - 事前に親族等が警察に相談している方
- 以上のすべてに該当する方

情報配信を依頼できる方

上記の 配偶者・親族・後見人

ご相談  
ください!

詳細はこちら



中央区役所 4階介護保険課地域支援係

住所：中央区築地 1-1-1 電話：03-3546-5695

開庁時間：午前8時30分～午後5時（土・日・祝日・休日、年末年始は休み）

## 協力者（メール・LINE 配信を希望）になるには

行方がわからなくなった方の情報を受けとり、特徴に似た方を見かけたら連絡していただく協力者を募集しています。

早期発見のためご協力いただける方は「ちゅうおう安全・安心メール」または「中央区 LINE 公式アカウント」から登録をお願いします。



### 登録方法

#### メール

- 1 下記のアドレスに、空メール（件名・本文不要）を送信する。

 bousai.tokyo-chuo-city@  
raidan2.ktaiwork.jp



Eメールアドレス

- 2 システム側から返信される登録のご案内に従って、手続きをする。

**協力者になる場合は、配信を希望する項目の「行方不明高齢者情報」にチェックを入れる。**

※上記の二次元コードからEメールアドレスを読み取ることもできます。  
※システム側からメールの返信がない場合は、「迷惑メールの受信拒否設定」をしている場合があります。各携帯電話会社やメールサービスにおいて「bousai.tokyo-chuo-city@raidan2.ktaiwork.jp」からのメールを受信できるように設定してください。

#### LINE

- 1 中央区 LINE 公式アカウントを友だち登録する。



中央区 LINE  
公式アカウント

- 2 受信設定から「防災・安全」を選択し、配信カテゴリ「お知らせ」を選択する。

※上記の二次元コードから中央区 LINE 公式アカウントの友だち登録ができます。

- 日常生活の中で気にかけていただき、情報と似ている方を見かけた場合は警察・110番通報してください。
- 行方不明高齢者等の情報のほかに、認知症に関する情報も配信します。
- 登録や情報の受信等で生じる通信費は協力者の負担となります。

### 認知症サポーターになりませんか



認知症サポーターとは、認知症に対する正しい知識と理解を持ち、自分のできる範囲で認知症のある方を「**応援する人**」です。

認知症のある方とその家族が安心して暮らせる地域づくりのため、認知症サポーター養成講座を中央区内で開催しています。受講をご希望の方は中央区介護保険課地域支援係またはおとしより相談センターへご相談ください。

問合せ先

中央区福祉保健部介護保険課地域支援係  
電話 03-3546-5695